

| Показатель | Значение | Изменение |           |
|------------|----------|-----------|-----------|
|            |          | за день   | за неделю |

#### Финансовый и товарный рынки

|               |        |      |      |
|---------------|--------|------|------|
| Dow Jones     | 13 639 | 0,6% | 1,6% |
| PTC           | 1 883  | 0,7% | 3,3% |
| Золото, \$/oz | 655,0  | 0,6% | 1,1% |
| Brent, \$/bbl | 72,1   | 0,6% | 2,5% |

#### Денежный рынок

|                            |        |       |        |
|----------------------------|--------|-------|--------|
| Остатки на к/с, млрд руб.  | 459,0  | -41,4 | -4,2   |
| Остатки на д/с, млрд руб.  | 1197,2 | -1,2  | -90,3  |
| Сальдо операций, млрд руб. | -55,4  | -     | -      |
| MIBOR, 1 день              | 3,40%  | 0,00% | -0,28% |
| MIBOR, 1 неделя            | 4,08%  | 0,00% | -0,14% |
| MIBOR, 1 месяц             | 4,95%  | 0,00% | -0,05% |

#### Валютный рынок

|         |         |       |       |
|---------|---------|-------|-------|
| RUR/USD | 26,0323 | -0,1% | 0,2%  |
| EUR/USD | 1,3388  | 0,6%  | -0,3% |

#### Рынки капитала

|               |       |        |       |
|---------------|-------|--------|-------|
| UST2YR        | 5,09% | -0,02% | 0,13% |
| UST5YR        | 5,14% | -0,07% | 0,21% |
| UST10YR       | 5,20% | -0,09% | 0,23% |
| UST30YR       | 5,28% | -0,12% | 0,20% |
| LIBOR US 1YR  | 5,51% | 0,02%  | 0,03% |
| LIBOR EUR 1YR | 4,52% | 0,01%  | 0,02% |

#### Индексы ГК «РЕГИОН»

|            |        |       |       |
|------------|--------|-------|-------|
| Regnm OFZ  | 106,49 | -0,04 | -0,03 |
| Regnm Muni | 109,90 | 0,03  | -0,06 |
| Regn Corp  | 110,26 | 0,04  | 0,16  |

#### Вексельные индексы ГК «РЕГИОН»

|     |       |      |       |
|-----|-------|------|-------|
| 1Mo | 7,54% | 0,02 | -0,26 |
| 3Mo | 7,96% | 0,01 | -0,07 |
| 6Mo | 8,10% | 0,01 | -0,01 |
| 1Yr | 8,20% | 0,00 | 0,01  |

#### Экономика

Снова противоречивая экономическая статистика. CPI — выше ожиданий. CPI core — ниже. Промышленное производство не изменилось.

#### Валютный и денежный рынок

Рост европейской валюты, возобновившийся на рынке Forex накануне, будет способствовать укреплению курса рубля относительно доллара сегодня. На рынке МБК ситуация останется спокойной, благодаря избыточной рублевой ликвидности.

#### Долговой рынок

Положительная динамика на рублевом облигационном рынке сохранилась и в пятницу.

#### Торговые идеи

- 15 июня на ФБ ММВБ состоялось размещение 3-го выпуска одного из крупнейших автомобильных дилеров — компании **Инком-Авто** (2 млрд руб.), ставка купона по которому была установлена по итогам аукциона на уровне 11% годовых (доходность к двухлетней оферте — 11,46% годовых). Стоит отметить, что короткие выпуски эмитента (дюрация 0,44 и 0,65) торгуются выше аукционного уровня — 11,25% и 11,68%. С большей доходностью торгуется и сопоставимый по масштабам деятельности и несколько лучший по кредитному качеству 1-й выпуск компании **Атлант-М** (12,61%, дюрация 1,33).

- Покупать облигации **ОЗНА** и **ПТПА** на фоне их значительной недооценки к бумагам Гидромашсервис.

- Не предъявлять к оферте облигации 3-го выпуска **АвтоВАЗа**.

- Покупать облигации **ЮТК-5** на «форварде» и при начале вторичных торгов на фоне помещения агентством Standard & Poor's долгосрочного кредитного рейтинга «В-» и рейтинга по российской шкале «ruBBB» ЮТК в список «CreditWatch» с позитивным прогнозом.

- Не предъявлять к оферте 1-й выпуск облигаций Группы «Магnezит» на фоне сохраняющегося ценового дисбаланса между первым и вторым выпусками.

- Покупать облигации 2-го выпуска г. Магадана. С учетом текущей доходности первого выпуска города (8,07% годовых, дюрация — около 1,2 года), справедливый уровень ставки нового выпуска с дюрацией около 2,6 лет составляет, по нашим оценкам, порядка 8,55–8,60% годовых, что соответствует цене 104,38–104,5% от номинала.

- Рекомендуем обратить внимание на дисбаланс в ценообразовании по облигациям 1-го и 2-го выпусков НПО «Сатурн». При одинаковой дюрации (около 0,8 года) котировки на продажу 1-го выпуска выставляются на уровне 100,6% от номинала, что соответствует доходности к погашению в размере 8,25% годовых. В то же время 2-й выпуск предлагается к продаже по цене 101,1% от номинала, что соответствует доходности

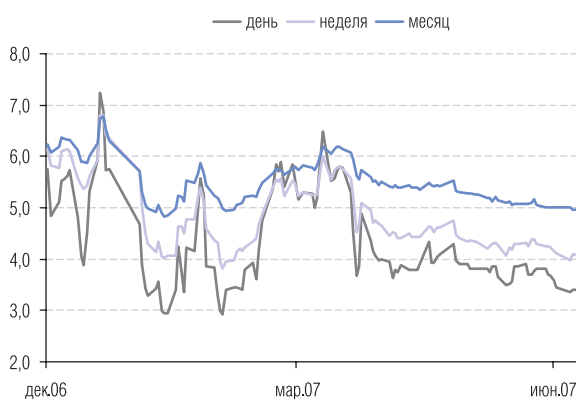
к ofercie на уровне 7,94% годовых. Таким образом, «премия» первого выпуска к второму составляет более 30 б.п. по доходности или более 0,2 п.п. по цене.

- **Покупать облигации ГАЗЭКС, 1**, которые на фоне удачных итогов размещения КЭС-ЭСИ, также входящего в Группу КЭС, выглядят явно недооцененными. Справедливый уровень доходности — 9,5–9,6% годовых.

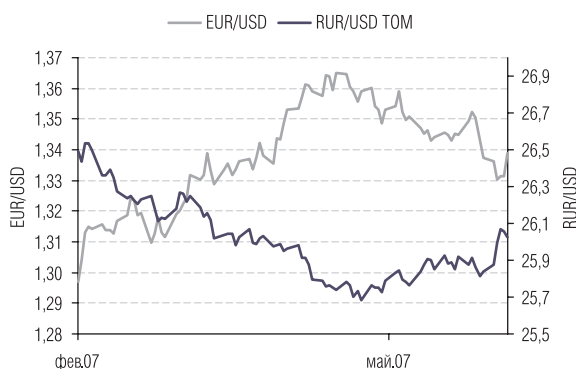
- **Покупать облигации ГПБ-Ипотека, 1 и ВБД ПП 2-го выпуска**, которые на фоне результатов размещения ПИА АИЖК транша А1 и дебютного выпуска Объединенных кондитеров выглядят явно недооцененными.



Остатки на к/с и д/с, млрд руб.  
Источник: Банк России, ГК «РЕГИОН».



МIBOR, %.  
Источник: Банк России, ГК «РЕГИОН».



Валюты.  
Источник: Reuters, ГК «РЕГИОН».

## ЭКОНОМИКА

Потребительская инфляция в США в мае выросла на 0,7% (выше ожиданий). В то же время более значимый индикатор инфляции, за вычетом цен на продукты питания и энергетической компоненты, увеличился всего на 0,1%. Т.о. в годовом исчислении рост инфляции составил 2,7 и 2,2% соответственно.

Промышленное производство в США в мае не изменилось, уровень загрузки мощностей несколько снизился (81,3%). Предварительное значение индекса потребительских настроений за июнь упало до 83,7 п. против 88,3 п. в предыдущем месяце.

Предстоящая неделя будет достаточно спокойной на экономические события. Из значимых данных можно отметить только публикацию статистики по рынку жилья (вторник): ожидается падение количества новостроек до 1485 тыс., и рост количества разрешений на строительство — до 1475 тыс.

## ВАЛЮТНЫЙ И ДЕНЕЖНЫЙ РЫНОК

В пятницу официальный курс доллара снизился на 1,42 копейки, составив 26,0323 руб./доллар. На торгах с расчетами «завтра» курс доллара снизился на 1,56 копейки. Суммарный объем биржевых торгов по американской валюте снизился и составил порядка \$2,3 млрд. На рынке Forex во второй половине дня в пятницу возобновился рост евро. К началу сессии на российском рынке евро торговался на уровне чуть ниже \$1,34.

На рынке МБК на фоне налоговых платежей наблюдался рост процентных ставок. Однодневный MIACR по итогам торговой сессии составил 3,40% годовых против 2,92% годовых накануне.

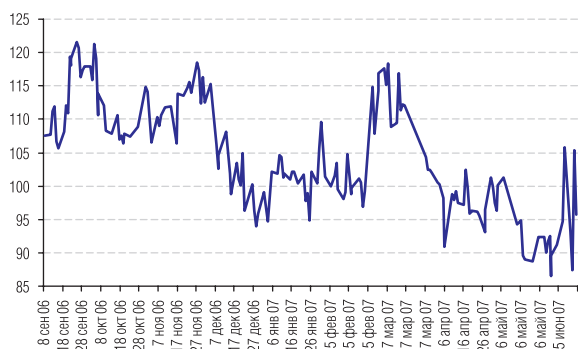
Сегодня суммарные остатки на корреспондентских и депозитных счетах в Банке России несколько снизились, составив около 1656 млрд руб., при этом сальдо операций комбанков и Банка России сложилось отрицательным, составив 55,4 млрд. рублей. На рынке МБК на открытие торгов ставки по однодневным кредитам составляли порядка 2,75–3,50% годовых. На валютном рынке, очевидно, можно ожидать укрепление курса рубля относительно доллара, учитывая смену тенденции по евро на международных рынках накануне.

## РЫНОК РУБЛЕВЫХ И ВАЛЮТНЫХ ОБЛИГАЦИЙ

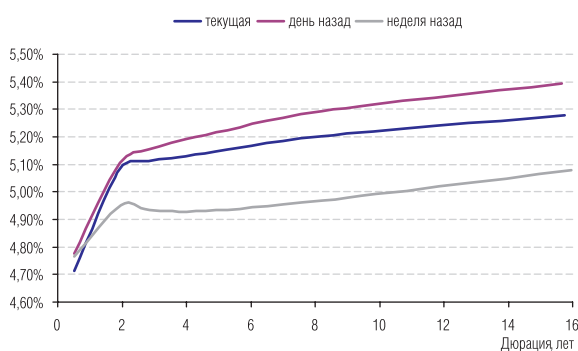
Положительная динамика на рублевом облигационном рынке сохранилась и в пятницу.

На рынке ОФЗ умеренное повышение цен в пределах 0,04–0,1 п.п. наблюдалось по большей части торгуемых бумаг. Суммарный объем сделок несколько снизился и составил около 1,5 млрд руб.

Суммарный оборот биржевых вторичных торгов по корпоративным облигациям вырос по сравнению с предыдущим торговым днем, составив на основной сессии ФБ ММВБ порядка 2 млрд руб., в РПС — около 11,5 млрд руб. При этом на долю подешевевших бумаг пришлось около 31%. Наибольшие обороты были зафиксированы по облигациям:



Россия30-UST30  
Источник: Reuters.



Кривая доходности US Treasuries.  
Источник: Reuters.

С-3Телеком-4 (около 207,1 млн руб., +0,02 п.п.), ОИЗ-5 (около 90,35 млн руб., +0,09 п.п.), МКБ-2 (около 65 млн руб., 0,0 п.п.).

На рынке муниципальных облигаций суммарный оборот вторичных торгов вырос по сравнению с предыдущим рабочим днем, составив около 196 млн руб. на основной сессии ФБ ММВБ и около 5,52 млрд руб. — в РПС. На долю подешевевших облигаций пришлось около 40%. Высокие обороты были зафиксированы по облигациям: Москва-41 (около 43 млн руб., +0,07 п.п.), Москва-44 (около 30,6 млн руб., +0,07 п.п.), Москва-39 (около 29,7 млн руб., -0,07 п.п.).

Кроме того, вчера на ФБ ММВБ состоялось размещение 3-го выпуска одного из крупнейших автомобильных дилеров — компании Инком-Авто (2 млрд руб.), ставка купона по которому была установлена по итогам аукциона на уровне 11% годовых (доходность к двухлетней оферте — 11,46% годовых). Стоит отметить, что короткие выпуски эмитента (дюрация 0,44 и 0,65) торгуются выше аукционного уровня — 11,25% и 11,68%. С большей доходностью торгуется и сопоставимый по масштабам деятельности и несколько лучший по кредитному качеству 1-й выпуск компании Атлант-М (12,61%, дюрация 1,33).

Так же состоялся аукцион по размещению 3-го выпуска Московского областного ипотечного агентства (МОИА). По итогам конкурса ставка купонов на весь срок обращения была установлена на уровне 7,75% годовых (доходность к погашению — 7,9% годовых, дюрация — 4,86). Следует отметить, что в отличие от предыдущих выпусков эмитента по последнему выпуску пока отсутствует оферта от Московской области.

На рынке US Treasuries после публикации CPI за май в США цены несколько выросли. Доходность по 10-летним бумагам снизилась до 5,16–5,17% годовых. Доходность 30-летних еврооблигации РФ составила порядка 6,10–6,14% годовых, спрэд к UST — 98 б.п.

## ТОРГОВЫЕ ИДЕИ

- 15 июня на ФБ ММВБ состоялось размещение 3-го выпуска одного из крупнейших автомобильных дилеров — компании **Инком-Авто** (2 млрд руб.), ставка купона по которому была установлена по итогам аукциона на уровне 11% годовых (доходность к двухлетней оферте — 11,46% годовых). Стоит отметить, что короткие выпуски эмитента (дюрация 0,44 и 0,65) торгуются выше аукционного уровня — 11,25% и 11,68%. С большей доходностью торгуется и сопоставимый по масштабам деятельности и несколько лучший по кредитному качеству 1-й выпуск компании **Атлант-М** (12,61%, дюрация 1,33).

- Исходя из более «короткой» дюрации облигаций **ОЗНА** и **ПТПА** и справедливого спрэда к ОФЗ (порядка 370 б.п.), мы оцениваем справедливый уровень доходности облигаций **ОЗНА-Финанс, 1** и **ПТПА-Финанс, 1** на уровне 8,95% и 8,85% годовых соответственно, что позволяет говорить о потенциале роста цен порядка 0,6%. Наша рекомендация — «покупать». (подробнее [http://www.region.ru/upload/pdf/ideas/2007-06-15\\_Torg\\_Id.pdf](http://www.region.ru/upload/pdf/ideas/2007-06-15_Torg_Id.pdf))

- Ставка по пятому и шестому купонам по облигациям **серии ОЗ ОАО «АВТОВАЗ»** была утверждена в размере 7,7% годовых, что соответствует доходности к оферте через 1 год при номинальной стоимости на уровне 7,82% годовых. Следует напомнить, что 29 мая т.г. был размещен 4-й выпуск облигаций эмитента. Ставка по итогам аукциона была

## ТОП-5 изменение цены ОФЗ

| Выпуск    | Изменение цены, % |
|-----------|-------------------|
| ОФЗ 46002 | 0.20              |
| ОФЗ 46014 | 0.12              |
| ОФЗ 25057 | 0.10              |
| ОФЗ 46018 | 0.08              |
| ОФЗ 25059 | 0.07              |
| ОФЗ 46019 | -0.04             |

Источник: ММВБ.

## ТОП-5 изменение цены Муниципальные

| Выпуск     | Изменение цены, % |
|------------|-------------------|
| ЛенОбл-3об | 0.45              |
| ТомскАдм 1 | 0.16              |
| Астрахань1 | 0.10              |
| Мос.обл.6в | 0.09              |
| ВолгогрОб1 | 0.09              |
| ЯНАО-1 об  | -0.20             |
| ТульскОб 1 | -0.25             |
| ВолгогрОб3 | -0.55             |
| Саха(Якут) | -0.76             |
| ИркОбл31-4 | -6.69             |

Источник: ММВБ.

## ТОП-5 изменение цены Корпоративные

| Выпуск     | Изменение цены, % |
|------------|-------------------|
| ДальСвз2об | 3.72              |
| АптЗбИ6 об | 1.69              |
| ДиксиФин-1 | 1.10              |
| ОСТ-2об    | 0.88              |
| РМК-ФИН 01 | 0.65              |
| БАНАНА-М-1 | -0.85             |
| БелКПлюс-1 | -0.89             |
| Киров.эд1  | -0.92             |
| Усть-Луга1 | -1.00             |
| ЮТК-04 об. | -1.10             |

Источник: ММВБ.

установлена в размере 7,8% годовых, что соответствовало доходности к двухлетней оферте на уровне 7,95% годовых. С учетом угла наклона «кривой» ОФЗ справедливый уровень доходности более «короткого» 3-го уровня должна составлять порядка 7,65% годовых (цена — порядка 100,2% от номинала). Кроме того, в силу небольшой дюрации данный выпуск можно рассматривать как хороший «защитный» инструмент на фоне роста процентных ставок на рынке в целом. **Наша рекомендация — не предъявлять к ближайшей оферте облигации 3-го выпуска АвтоВАЗа.**

- 6 июня состоялось размещение **5-го выпуска облигаций ЮТК** (2 млрд руб., срок обращения — 5 лет). По итогам конкурса ставка первого купона была установлена эмитентом на уровне 7,55% годовых, что обеспечило доходность к трехлетней оферте в размере 7,7% годовых. После окончания аукциона прошло сообщение Standard & Poor's о помещении долгосрочного кредитного рейтинга «В-» и рейтинга по российской шкале «ruBBB» ЮТК в список «CreditWatch» с позитивным прогнозом. С учетом этой новости, текущего уровня доходности обращающихся облигаций эмитента и остальных телекоммуникационных компаний, мы считаем, что облигации ЮТК-5 имеют потенциал роста на вторичном рынке. В настоящий момент справедливый уровень доходности ЮТК-5 нам представляется на уровне порядка 7,50–7,55% годовых, что соответствует цене 100,4–100,5% от номинала. **Наша рекомендация — «покупать» облигации ЮТК-5 на «форварде» и при начале вторичных торгов.**

- Ставка четвертого, пятого и шестого купонов по облигациям 1-го выпуска **Группы «Магnezит»** была определена в размере 8,25% годовых. Таким образом, доходность к погашению через 1,5 года (дюрация 1,41 года) по текущим ценам (100,1% от номинала) составит 8,39% годовых. В то же время на рынке обращается 2-й выпуск эмитента, доходность которого к оферте (дюрация — 2,13 года) также составляет 8,39% годовых. С учетом разницы в сроках обращения, справедливая доходность 1-го выпуска должна составлять по нашим оценкам порядка 8,15–8,19% годовых, что соответствует цене 100,37–100,43% от номинала. С учетом наличия «премии» по цене (порядка 0,27–0,33%), **рекомендуем не предъявлять 1-й выпуск облигаций Группы «Магnezит» к оферте.**

- Покупать облигации **2-го выпуска г. Магадана**, размещение которого состоялось 4 июня в объеме 300 млн. рублей и сроком обращения — 3 года. С учетом текущей доходности первого выпуска города (8,0% годовых, дюрация — около 1,2 года), справедливый уровень ставки нового выпуска с дюрацией около 2,6 лет составляет, по нашим оценкам, порядка 8,55–8,60% годовых, что соответствует цене 104,4–104,5% от номинала. **Рекомендация — «покупать».**

- Рекомендуем обратить внимание на **дисбаланс в ценообразовании** по облигациям **1-го и 2-го выпусков НПО «Сатурн»**. При одинаковой дюрации (около 0,8 года) доходность первого выпуска колеблется на уровне 8,52% годовых, в то время как 2-й выпуск торгуется на уровне 7,9% годовых.

- Покупать облигации **ГАЗЭКС, 1**. 25 мая состоялось размещение дебютного выпуска облигаций компании КЭС-ЭнергоСтройИнжиниринг (ЭнергоСтрой-Финанс-1). В результате аукциона ставка первого купона была зафиксирована на уровне 9,5% годовых, что соответствует эффективной доходности к полуторалетней оферте на уровне 9,73% годовых. Ставка купона, сложившаяся в результате аукциона, оказалась значительно ниже как ориентиров организаторов, так и наших оценок

## ТОР-5 изменение цены Еврооблигации

| Выпуск         | Изменение цены, % |
|----------------|-------------------|
| НКНХ-15        | 1.10              |
| Газпром-34     | 1.03              |
| Автоваз-08     | 0.68              |
| ВБД-08         | 0.57              |
| Газпром-20     | 0.49              |
| Алроса-14      | -0.05             |
| РуссСтан-07(2) | -0.05             |
| Ситроникс-09   | -0.06             |
| Россия-30      | -0.29             |
| ВТБ-07(2)      | -0.45             |

Источник: ММВБ.

## ТОР-10 обороты ОФЗ

| Выпуск    | Оборот, тыс. руб. |  |
|-----------|-------------------|--|
|           | ММВБ              |  |
| ОФЗ 25058 | 525612            |  |
| ОФЗ 46018 | 278875            |  |
| ОФЗ 46020 | 172176            |  |
| ОФЗ 25060 | 159147            |  |
| ОФЗ 46017 | 80940             |  |
| ОФЗ 46021 | 64465             |  |
| ОФЗ 26198 | 60761             |  |
| ОФЗ 25059 | 60309             |  |
| ОФЗ 46014 | 40337             |  |
| ОФЗ 46001 | 29876             |  |

Источник: ММВБ.

## ТОР-10 обороты Муниципальные

| Выпуск     | Оборот, тыс. руб. |         |
|------------|-------------------|---------|
|            | ММВБ              | РСР     |
| Мос.обл.4в | 5                 | 3727125 |
| Мос.обл.7в | 6892              | 864391  |
| Мос.обл.3в | 15626             | 302850  |
| Мос.обл.6в | 5512              | 226568  |
| МГор44-об  | 30605             | 121215  |
| МГор41-об  | 43150             | 43080   |
| ТомскАдм 1 | 6528              | 48192   |
| МГор39-об  | 29671             | 22030   |
| ИркОбл31-4 | 573               | 40674   |
| ВоронежОбл | 14481             | 20546   |

Источник: ММВБ.

(10,15–10,25%). В этой связи хотелось бы обратить внимание на облигации компании ГАЗЭКС, также входящей в состав Группы КЭС. Компании сопоставимы по масштабам бизнеса; ГАЗЭКС при этом несколько опережает КЭС-ЭСИ по рентабельности EBITDA, но отстает по марже чистой прибыли. ГАЗЭКС характеризуется невысокой долговой нагрузкой: аннуализированный долг/EBITDA по итогам 9 месяцев находился на уровне 1,1х. С учетом облигационного займа можно ожидать роста данного показателя до 2,5х. В настоящий момент первый выпуск ГАЗЭКС торгуется на уровне 9,85% годовых, дюрация — 0,96. **С учетом итогов размещения КЭС-ЭСИ облигации ГАЗЭКС выглядят явно недооцененными, справедливый уровень доходности 9,5–9,6% годовых.**

- **Покупать облигации ГПБ-Ипотека, 1**, которые на фоне результатов размещения ПИА АИЖК транша А1 (купон 6,94% годовых, доходность 7,12% годовых при дюрации 3,5 года) выглядят явно недооцененными. Облигации ГПБ-Ипотека, 1 торгуются на уровне 7,32% годовых (дюрация — ориентировочно 2,15 лет). С учетом разницы в дюрации и в уровне кредитного рейтинга (на 2 ступени ниже, чем у ПИА АИЖК), доходность облигаций ГПБ-Ипотека, 1 должна составлять порядка 7,32% годовых. Далее, при оценке справедливой доходности необходимо учесть два дополнительных фактора:

- Льготное налогообложение облигаций ГПБ-Ипотека, 1 (9% против 24% по обычным облигациям), что эквивалентно 90–100 б.п. дополнительного дохода.

- Более высокие риски, связанные с неопределенностью относительно реальных объемов и сроков амортизации (досрочного погашения ипотечных кредитов). Премия нами оценивается на уровне 40–50 б.п.

Таким образом, справедливая оценка доходности облигаций ГПБ-Ипотека, 1 составляет по нашему мнению порядка 6,8% годовых, что соответствует цене 103% от номинала (потенциал роста почти 1%).

**Наша рекомендация — «покупать».**

- **Покупать облигации ВБД ПП 2-го выпуска**, которые на фоне результатов размещения дебютного выпуска «Объединенные кондитеры-Финанс» (купон 7,7% годовых, доходность 7,85% годовых к 3-летней оферте) выглядят явно недооцененными. Облигации ВБД ПП, 2 в настоящий момент торгуются на уровне 7,8% годовых (дюрация — около 3 лет). С учетом разницы в масштабах бизнеса этих эмитентов, мы оцениваем справедливый спред облигаций Объединенных кондитеров к ВБД в размере 20–25 б.п. Таким образом, справедливая оценка доходности облигаций ВБД ПП, 2 составляет, по нашему мнению, порядка 7,60–7,65% годовых, что соответствует цене 104,6–104,73% от номинала (потенциал роста 0,6–0,73 п.п.). **Наша рекомендация — «покупать».**

## ТОР-10 обороты Корпоративные

| Выпуск     | Оборот, тыс. руб. |         |
|------------|-------------------|---------|
|            | ММВБ              | РСР     |
| РЖД-05обл  | 1                 | 2262515 |
| ГАЗПРОМ А5 | 181               | 905400  |
| СЗТелек4об | 207132            | 485460  |
| Лукойл3обл | 27586             | 326636  |
| ГАЗПРОМ А9 | 46714             | 288162  |
| РЖД-07обл  | 5143              | 277664  |
| ГОТЭК-2    | 40200             | 213241  |
| Петрокомб2 | 13437             | 218241  |
| Лукойл4обл | 37432             | 192766  |
| ФСК ЕЭС-04 | 4517              | 216279  |

Источник: ММВБ.

## Индексы ГК «Регион»

|                                       | Значение | Изменение, % |          |         |         |         |       |      | Капитализация<br>(млн руб.) |
|---------------------------------------|----------|--------------|----------|---------|---------|---------|-------|------|-----------------------------|
|                                       |          | 1 день       | 1 неделя | 1 месяц | квартал | полгода | год   | YTD* |                             |
| <b>ИНДЕКСЫ ВОЗВРАТА НА ИНВЕСТИЦИИ</b> |          |              |          |         |         |         |       |      |                             |
| <b>Корпоративные облигации</b>        |          |              |          |         |         |         |       |      |                             |
| Общий                                 | 218,36   | 0,04         | 0,23     | 0,85    | 2,55    | 4,79    | 9,62  | 4,11 | 912 945                     |
| 1-ый Эшелон                           | 205,89   | 0,02         | 0,10     | 0,71    | 2,21    | 3,93    | 8,35  | 3,45 | 215 462                     |
| 2-ой Эшелон                           | 216,51   | 0,05         | 0,24     | 0,88    | 2,47    | 4,55    | 9,24  | 3,86 | 399 387                     |
| 3-ий Эшелон                           | 224,89   | 0,04         | 0,30     | 0,93    | 2,92    | 5,88    | 11,29 | 5,00 | 298 096                     |
| Банки и ФК                            | 201,78   | 0,01         | 0,12     | 0,79    | 2,40    | 4,64    | 9,40  | 4,08 | 242 505                     |
| Машиностроение                        | 218,88   | 0,04         | 0,17     | 0,73    | 2,58    | 5,02    | 9,67  | 4,37 | 80 326                      |
| Металлургия                           | 208,74   | 0,09         | 0,25     | 1,00    | 2,88    | 5,07    | 9,06  | 4,42 | 80 119                      |
| Нефть и Газ                           | 199,83   | 0,05         | 0,09     | 1,13    | 1,97    | 2,46    | 6,45  | 1,70 | 77 416                      |
| Пищевая                               | 230,14   | 0,04         | 0,68     | 0,76    | 2,86    | 5,63    | 10,83 | 5,01 | 63 125                      |
| Строительство                         | 196,54   | 0,04         | 0,26     | 0,97    | 3,06    | 6,31    | 12,43 | 5,47 | 44 287                      |
| Телекомы                              | 234,15   | 0,07         | 0,68     | 0,89    | 2,61    | 4,94    | 10,54 | 3,94 | 67 554                      |
| Торговля                              | 178,44   | 0,08         | 0,13     | 1,02    | 3,08    | 5,85    | 10,61 | 5,20 | 95 553                      |
| Транспорт                             | 189,53   | -0,02        | 0,12     | 0,68    | 2,04    | 4,12    | 8,81  | 3,49 | 46 534                      |
| Химия и Нефтехимия                    | 211,04   | -0,06        | 0,18     | 0,63    | 2,46    | 4,53    | 9,73  | 3,76 | 25 989                      |
| Цел-бумажная                          | 166,84   | -0,01        | 0,26     | 1,20    | 3,15    | 5,58    | 11,13 | 4,72 | 5 920                       |
| Энергетика                            | 188,26   | 0,03         | 0,19     | 0,68    | 2,28    | 4,15    | 8,94  | 3,43 | 70 556                      |
| Котировальный лист А1                 | 118,44   | 0,12         | 0,19     | 0,83    | 2,78    | 4,81    | 9,66  | 4,01 | 113 053                     |
| Котировальный лист А2                 | 116,75   | -0,02        | 0,09     | 0,76    | 1,52    | 3,54    | 7,86  | 3,00 | 43 991                      |
| Котировальный лист Б                  | 119,27   | 0,02         | 0,21     | 0,98    | 2,80    | 5,14    | 9,49  | 4,40 | 168 127                     |
| Котировальный лист ВС                 | 120,62   | 0,03         | 0,25     | 0,84    | 2,50    | 4,75    | 9,72  | 4,09 | 582 679                     |
| <b>Муниципальные облигации</b>        |          |              |          |         |         |         |       |      |                             |
| Общий                                 | 208,64   | -0,02        | 0,12     | 0,76    | 2,52    | 4,36    | 8,75  | 3,36 | 240 987                     |
| Москва                                | 191,67   | 0,04         | 0,08     | 0,81    | 2,68    | 4,27    | 8,44  | 3,40 | 87 410                      |
| Субфедеральные                        | 238,60   | -0,06        | 0,14     | 0,72    | 2,39    | 4,35    | 8,95  | 3,32 | 141 520                     |
| Муниципальные обр.                    | 199,28   | 0,00         | 0,27     | 0,87    | 2,64    | 5,24    | 9,69  | 3,53 | 12 058                      |
| Котировальный лист А1                 | 118,78   | 0,00         | 0,09     | 0,73    | 2,48    | 4,20    | 8,53  | 3,22 | 156 692                     |
| Котировальный лист А2                 | 110,26   | 0,04         | 0,16     | 0,74    | 2,25    | 3,61    | 7,87  | 2,94 | 9 599                       |
| Котировальный лист Б                  | 120,88   | 0,03         | 0,21     | 0,44    | 1,37    | 3,18    | 8,09  | 2,36 | 463                         |
| Котировальный лист ВС                 | 122,07   | -0,08        | 0,18     | 0,84    | 2,65    | 4,82    | 9,64  | 3,77 | 74 234                      |
| <b>Федеральные облигации</b>          |          |              |          |         |         |         |       |      |                             |
| ОФЗ                                   | 186,25   | 0,08         | 0,24     | 0,61    | 2,19    | 3,71    | 8,26  | 3,00 | 669 810                     |

\*к 1 января 2007 года

## Индексы ГК «Регион»

|                                | Значение | Изменение, % |          |         |         |         |       |       | Объем торгов<br>(млн руб.) |
|--------------------------------|----------|--------------|----------|---------|---------|---------|-------|-------|----------------------------|
|                                |          | 1 день       | 1 неделя | 1 месяц | квартал | полгода | год   | YTD*  |                            |
| <b>ЦЕНОВЫЕ ИНДЕКСЫ</b>         |          |              |          |         |         |         |       |       |                            |
| <b>Корпоративные облигации</b> |          |              |          |         |         |         |       |       |                            |
| Общий                          | 113,08   | 0,01         | 0,06     | 0,11    | 0,32    | 0,32    | 0,31  | 0,26  | 10 856                     |
| 1-ый Эшелон                    | 118,51   | -0,00        | -0,03    | 0,11    | 0,42    | 0,34    | 0,87  | 0,36  | 5 693                      |
| 2-ой Эшелон                    | 110,57   | 0,02         | 0,08     | 0,16    | 0,30    | 0,18    | 0,15  | 0,11  | 3 397                      |
| 3-ий Эшелон                    | 104,45   | 0,01         | 0,10     | 0,05    | 0,26    | 0,51    | 0,06  | 0,38  | 1 766                      |
| Банки и ФК                     | 112,47   | -0,01        | -0,04    | 0,10    | 0,36    | 0,53    | 0,85  | 0,56  | 1 376                      |
| Машиностроение                 | 106,04   | 0,02         | 0,00     | -0,00   | 0,34    | 0,48    | 0,17  | 0,47  | 391                        |
| Металлургия                    | 112,77   | 0,07         | 0,09     | 0,27    | 0,68    | 0,64    | 0,04  | 0,61  | 739                        |
| Нефть и Газ                    | 109,90   | 0,03         | -0,06    | 0,46    | -0,08   | -1,60   | -2,02 | -1,79 | 2 154                      |
| Пищевая                        | 106,47   | 0,01         | 0,49     | -0,08   | 0,29    | 0,41    | -0,06 | 0,52  | 484                        |
| Строительство                  | 104,58   | 0,01         | 0,05     | 0,06    | 0,34    | 0,84    | 0,95  | 0,78  | 385                        |
| Телекомы                       | 117,12   | 0,05         | 0,52     | 0,12    | 0,29    | 0,30    | 0,74  | -0,04 | 1 166                      |
| Торговля                       | 106,52   | 0,05         | -0,05    | 0,19    | 0,58    | 0,74    | 0,05  | 0,80  | 390                        |
| Транспорт                      | 106,49   | -0,04        | -0,03    | 0,03    | 0,09    | 0,21    | 0,74  | 0,13  | 2 718                      |
| Химия и Нефтехимия             | 110,39   | -0,09        | -0,00    | -0,17   | 0,11    | -0,11   | -0,08 | -0,23 | 107                        |
| Цел-бумажная                   | 99,20    | -0,04        | 0,08     | 0,37    | 0,63    | 0,49    | 0,15  | 0,34  | 255                        |
| Энергетика                     | 112,56   | 0,02         | 0,05     | 0,04    | 0,35    | 0,27    | 0,78  | 0,09  | 668                        |
| Котировальный лист А1          | 100,63   | 0,10         | 0,05     | 0,16    | 0,76    | 0,75    | 1,31  | 0,53  | 2 402                      |
| Котировальный лист А2          | 99,47    | -0,04        | -0,05    | 0,14    | -0,32   | -0,34   | -0,39 | -0,29 | 19                         |
| Котировальный лист Б           | 99,85    | -0,01        | 0,04     | 0,22    | 0,51    | 0,61    | 0,15  | 0,50  | 514                        |
| Котировальный лист ВС          | 100,41   | 0,01         | 0,08     | 0,08    | 0,23    | 0,20    | 0,22  | 0,17  | 7 865                      |
| <b>Муниципальные облигации</b> |          |              |          |         |         |         |       |       |                            |
| Общий                          | 112,29   | -0,05        | -0,05    | 0,01    | 0,25    | -0,20   | -0,73 | -0,55 | 5 716                      |
| Москва                         | 105,19   | 0,02         | -0,09    | 0,04    | 0,36    | -0,34   | -1,06 | -0,56 | 290                        |
| Субфедеральные                 | 124,21   | -0,09        | -0,03    | -0,02   | 0,15    | -0,16   | -0,45 | -0,55 | 5 360                      |
| Муниципальные обр.             | 109,40   | -0,02        | 0,10     | 0,11    | 0,33    | 0,52    | -0,46 | -0,48 | 67                         |
| Котировальный лист А1          | 98,93    | -0,02        | -0,08    | -0,05   | 0,15    | -0,45   | -1,14 | -0,78 | 4 452                      |
| Котировальный лист А2          | 97,21    | 0,01         | -0,02    | -0,11   | -0,33   | -1,26   | -1,75 | -1,31 | 40                         |
| Котировальный лист Б           | 99,18    | 0,00         | 0,03     | -0,36   | -1,00   | -1,51   | -1,57 | -1,67 | 0                          |
| Котировальный лист ВС          | 103,32   | -0,10        | 0,02     | 0,14    | 0,53    | 0,57    | 0,82  | 0,12  | 1 224                      |
| <b>Федеральные облигации</b>   |          |              |          |         |         |         |       |       |                            |
| ОФЗ                            | 115,54   | 0,06         | 0,12     | 0,02    | 0,40    | 0,06    | 0,63  | -0,13 | 1 480                      |

\*к 1 января 2007 года

## Индексы ГК «Регион»

|                                | Значение | Изменение, б.п. |          |         |         |         |      |      | Дюрация, лет |
|--------------------------------|----------|-----------------|----------|---------|---------|---------|------|------|--------------|
|                                |          | 1 день          | 1 неделя | 1 месяц | квартал | полгода | год  | YTD* |              |
| <b>ИНДЕКСЫ ДОХОДНОСТИ</b>      |          |                 |          |         |         |         |      |      |              |
| <b>Корпоративные облигации</b> |          |                 |          |         |         |         |      |      |              |
| Общий                          | 8,40     | -2              | -10      | 11      | -6      | -11     | -0   | -10  | 1,7          |
| 1-ый Эшелон                    | 6,70     | -1              | -2       | -9      | 17      | -6      | -31  | -13  | 2,8          |
| 2-ой Эшелон                    | 8,11     | 0               | -5       | -1      | -20     | -42     | -28  | -38  | 1,6          |
| 3-ий Эшелон                    | 10,35    | -6              | -32      | 30      | -41     | -23     | 57   | -2   | 0,9          |
| Банки и ФК                     | 7,73     | -5              | -8       | 3       | 45      | -8      | -39  | -13  | 1,8          |
| Машиностроение                 | 7,92     | -9              | -18      | -4      | -55     | -149    | -37  | -161 | 1,0          |
| Металлургия                    | 8,30     | -3              | 1        | 39      | -52     | -52     | 17   | -58  | 1,6          |
| Нефть и Газ                    | 8,59     | -0              | 7        | -10     | 26      | 71      | 120  | 103  | 2,7          |
| Пищевая                        | 10,23    | 3               | -33      | 60      | -47     | 50      | 89   | 24   | 1,2          |
| Строительство                  | 9,93     | 0               | -39      | 36      | -37     | -100    | -88  | -44  | 0,9          |
| Телекомы                       | 7,44     | 1               | -31      | 10      | -28     | -69     | -125 | -12  | 1,4          |
| Торговля                       | 10,08    | 0               | -3       | -30     | -47     | -35     | 17   | -53  | 1,5          |
| Транспорт                      | 7,63     | 1               | 26       | 79      | -9      | 23      | -15  | 3    | 2,1          |
| Химия и Нефтехимия             | 9,19     | 9               | -0       | 35      | 2       | 147     | 79   | 164  | 1,3          |
| Цел-бумажная                   | 11,27    | 81              | 70       | 55      | 19      | 292     | 108  | 299  | 0,6          |
| Энергетика                     | 7,28     | -1              | -3       | -1      | -9      | -9      | -39  | -10  | 2,5          |
| Котировальный лист А1          | 7,31     | -9              | -5       | 20      | -19     | -10     | 57   | 18   | 2,2          |
| Котировальный лист А2          | 6,21     | 2               | -6       | -27     | 42      | -3      | -132 | 8    | 2,3          |
| Котировальный лист Б           | 8,48     | 1               | -1       | -5      | 0       | -4      | 28   | 1    | 1,6          |
| Котировальный лист ВС          | 8,77     | -1              | -14      | 14      | 3       | 4       | 2    | 3    | 1,5          |
| <b>Муниципальные облигации</b> |          |                 |          |         |         |         |      |      |              |
| Общий                          | 6,71     | 3               | 0        | -10     | -22     | -0      | -32  | 30   | 2,9          |
| Москва                         | 5,88     | -1              | 3        | -16     | -52     | -6      | -55  | 31   | 3,5          |
| Субфедеральные                 | 7,11     | 5               | -1       | -6      | -10     | -13     | -51  | 12   | 2,7          |
| Муниципальные обр.             | 7,95     | 1               | -7       | -14     | -34     | -30     | 13   | 35   | 1,8          |
| Котировальный лист А1          | 6,29     | 1               | 1        | -12     | -36     | -15     | -53  | 22   | 2,9          |
| Котировальный лист А2          | 7,49     | -1              | -1       | -10     | -28     | -20     | -30  | -17  | 1,6          |
| Котировальный лист Б           | 8,25     | 0               | -6       | 23      | 52      | 55      | 123  | 77   | 1,0          |
| Котировальный лист ВС          | 7,47     | 7               | -1       | -8      | -2      | -6      | -43  | 11   | 3,2          |
| <b>Федеральные облигации</b>   |          |                 |          |         |         |         |      |      |              |
| ОФЗ                            | 6,05     | -2              | -7       | -7      | -24     | -17     | -51  | -11  | 4,1          |

\*к 1 января 2007 года

## Индексы ГК «Регион»

|                               | Значение | Изменение |          |         |         |         |       |       |
|-------------------------------|----------|-----------|----------|---------|---------|---------|-------|-------|
|                               |          | 1 день    | 1 неделя | 1 месяц | квартал | полгода | год   | YTD*  |
| <b>ИНДЕКС А1</b>              |          |           |          |         |         |         |       |       |
| Total Return (%)              | 118,66   | 0,05      | 0,14     | 0,77    | 2,62    | 4,43    | 8,89  | 3,50  |
| Price (%)                     | 99,37    | 0,03      | -0,03    | 0,04    | 0,41    | -0,03   | -0,40 | -0,32 |
| Yield (bp)                    | 6,72     | -3        | -1       | -2      | -20     | 4       | -7    | 37    |
| Капитализация (млн. руб.)     | 269 746  | 64        | 2002     | -3201   | 53849   | 38073   | 42533 | 40631 |
| Объем в обращении (млн. руб.) | 253 650  | 0         | 2200     | -2800   | 51200   | 38250   | 44000 | 40850 |
| Дюрация (лет)                 | 2,57     | -0,00     | -0,02    | -0,04   | 0,04    | -0,07   | -0,05 | -0,04 |

\*к 1 января 2007 года

## Итоги торгов корпоративными облигациями

| Эмитент    | Объем,<br>млн руб. | Купон, % | НКД, % | Оферта   |      |                 | Погашение |      |                 | Цена, % |        |        |       | Доходность, % |          |         | Объем сделок,<br>тыс. руб. |       |
|------------|--------------------|----------|--------|----------|------|-----------------|-----------|------|-----------------|---------|--------|--------|-------|---------------|----------|---------|----------------------------|-------|
|            |                    |          |        | дата     | дней | дюрация,<br>лет | дата      | дней | дюрация,<br>лет | спрос   | предл. | срвз.  | изм.  | к оферте      | к погаш. | текущая | биржевой                   | РПС   |
| АвтобанИн  | 250                | 13.00    | 2.849  | 25.09.07 | 102  | 0.27            | 23.09.08  | 466  | -               | 100.05  | 100.20 | 100.20 | 0.20  | 12.82         | -        | 12.97   | 341                        | 0     |
| АВТОВАЗ-1  | 800                | 11.95    | 2.292  | 04.04.08 | 301  | 0.76            | 02.04.10  | 1022 | -               | 99.20   | 100.02 | 100.02 | 0.01  | 12.46         | -        | 11.94   | 4168                       | 0     |
| АвтомирФ-1 | 1000               | 11.66    | 3.226  | 04.09.07 | 88   | 0.22            | 01.09.09  | 809  | -               | 100.30  | 100.44 | 100.30 | -0.07 | 10.35         | -        | 11.62   | 100                        | 0     |
| Автоприбор | 500                | 12.80    | 1.543  | 31.10.07 | 143  | 0.38            | 29.04.09  | 684  | -               | 99.40   | 99.50  | 99.41  | 0.19  | 14.86         | -        | 12.87   | 1151                       | 0     |
| Агрохолд 1 | 1000               | 13.00    | 1.995  | 20.07.07 | 35   | 0.10            | 17.07.09  | 763  | -               | 100.10  | 100.16 | 100.12 | -0.08 | 12.12         | -        | 12.98   | 4905                       | 0     |
| АдаманФ1об | 500                | 12.10    | 0.265  | -        | -    | -               | 05.06.08  | 356  | 0.95            | 100.50  | 100.90 | 100.58 | -0.42 | -             | 11.78    | 12.03   | 369                        | 0     |
| АИЖК 7об   | 4000               | 7.68     | 1.284  | -        | -    | -               | 15.07.16  | 3318 | 6.07            | 102.65  | 102.85 | 102.80 | 0.00  | -             | 7.42     | 7.47    | 5191                       | 0     |
| АИЖК 8об   | 5000               | 7.63     | 0.000  | 15.03.14 | 2465 | 4.91            | 15.06.18  | 4018 | 5.45            | 102.80  | 102.99 | 102.69 | -0.19 | 7.27          | 7.33     | 7.43    | 13349                      | 0     |
| АКИБАНК-1  | 600                | 11.60    | 1.589  | 24.04.08 | 319  | 0.83            | 23.04.09  | 678  | -               | 100.10  | 100.25 | 100.15 | 0.09  | 11.70         | -        | 11.58   | 2503                       | 0     |
| Аладушкин2 | 1000               | 12.30    | 0.539  | 25.11.09 | 901  | 2.18            | 23.11.11  | 1622 | -               | 102.50  | 102.65 | 102.55 | 0.10  | 11.39         | -        | 11.99   | 16716                      | 0     |
| АЛПИ-Инв-1 | 1500               | 10.99    | 3.372  | 24.08.07 | 74   | 0.19            | 21.08.09  | 798  | -               | -       | 100.30 | 100.39 | 0.16  | 8.94          | -        | 10.94   | 5392                       | 0     |
| Алтан 01   | 150                | 14.00    | 6.290  | 03.07.07 | 18   | 0.05            | 30.06.09  | 746  | -               | 99.55   | 99.65  | 99.56  | -0.13 | 24.04         | -        | 14.06   | 815                        | 0     |
| АптЗби6 об | 3000               | 9.89     | 4.444  | 03.07.08 | 384  | 0.98            | 30.06.09  | 746  | 1.82            | -       | -      | 101.69 | 1.69  | 9.77          | 9.16     | 9.72    | 2644                       | 2     |
| Аркада-01  | 600                | 13.20    | 6.112  | 29.06.07 | 34   | 0.04            | 28.06.08  | 379  | -               | 100.07  | 100.09 | 100.08 | -0.16 | 11.01         | -        | 13.18   | 11633                      | 0     |
| Аркада-02  | 700                | 13.31    | 4.157  | 26.08.07 | 72   | 0.20            | 20.02.09  | 616  | 1.25            | 100.21  | 100.49 | 100.31 | -0.27 | 11.80         | 13.44    | 13.26   | 10832                      | 0     |
| Аркада-03  | 1200               | 13.65    | 2.655  | 02.10.08 | 483  | 1.21            | 31.03.11  | 1385 | -               | 100.10  | 100.27 | 100.15 | -0.03 | 13.93         | -        | 13.63   | 8012                       | 0     |
| АСПЭК-01   | 1500               | 12.00    | 2.367  | 01.10.08 | 476  | 1.19            | 31.03.10  | 1020 | -               | 99.70   | 100.40 | 100.00 | -     | 12.55         | -        | 12.00   | 1                          | 8000  |
| Атлант-М 1 | 1000               | 12.25    | 0.973  | 15.11.07 | 153  | 0.42            | 13.11.08  | 517  | 1.33            | 100.00  | 100.09 | 100.00 | -0.07 | 12.56         | 12.61    | 12.25   | 1000                       | 0     |
| Балтимор03 | 800                | 11.25    | 0.894  | 15.11.07 | 160  | 0.42            | 15.05.08  | 335  | -               | 99.85   | 100.19 | 100.15 | 0.05  | 11.12         | -        | 11.23   | 1402                       | 0     |
| БАНАНА-М-1 | 1000               | 11.25    | 1.510  | 26.10.07 | 135  | 0.36            | 23.10.09  | 861  | -               | 100.45  | 100.49 | 100.45 | -0.85 | 10.13         | -        | 11.20   | 25                         | 0     |
| БанкСОЮЗ01 | 1000               | 9.25     | 1.267  | -        | -    | -               | 24.04.08  | 314  | 0.83            | 101.00  | 101.50 | 101.40 | 0.00  | -             | 7.76     | 9.12    | 1595                       | 0     |
| БелКПлюс-1 | 500                | 12.60    | 1.726  | 24.04.08 | 321  | 0.83            | 22.10.09  | 860  | -               | 98.10   | 99.70  | 98.11  | -0.89 | 15.53         | -        | 12.84   | 912                        | 0     |
| Белон 01   | 1500               | 9.10     | 0.224  | -        | -    | -               | 03.06.09  | 719  | 1.84            | 100.75  | 100.85 | 100.76 | 0.24  | -             | 8.86     | 9.03    | 26451                      | 60654 |
| Белон 02   | 2000               | 9.25     | 2.686  | 27.08.09 | 808  | 1.99            | 23.02.12  | 1714 | -               | -       | -      | 101.00 | 0.00  | 8.92          | -        | 9.15    | 1                          | 0     |
| БелФрегат1 | 1000               | 14.50    | 0.040  | -        | -    | -               | 17.12.09  | 916  | 2.15            | 100.31  | 100.49 | 100.37 | 0.04  | -             | 15.11    | 14.44   | 3934                       | 0     |
| Бразерск 1 | 500                | 12.50    | 2.877  | 21.12.07 | 189  | 0.50            | 25.12.09  | 924  | -               | 99.86   | 100.10 | 100.02 | 0.22  | 13.05         | -        | 12.49   | 1300                       | 0     |
| Вега-Инв-1 | 700                | 12.75    | 3.528  | 04.03.08 | 272  | 0.69            | 02.03.10  | 991  | -               | 99.95   | 100.03 | 100.01 | -0.01 | 13.07         | -        | 12.74   | 6210                       | 0     |
| Виват-фин1 | 1000               | 12.00    | 1.710  | 21.10.08 | 496  | 1.27            | 20.04.10  | 1040 | -               | -       | 100.10 | 100.00 | 0.00  | 12.33         | -        | 12.00   | 1000                       | 0     |

## Итоги торгов корпоративными облигациями

| Эмитент      | Объем,<br>млн руб. | Купон, % | НКД, % | Оферта   |      |                 | Погашение |      |                 | Цена, % |        |        |       | Доходность, % |          |         | Объем сделок,<br>тыс. руб. |        |
|--------------|--------------------|----------|--------|----------|------|-----------------|-----------|------|-----------------|---------|--------|--------|-------|---------------|----------|---------|----------------------------|--------|
|              |                    |          |        | дата     | дней | дюрация,<br>лет | дата      | дней | дюрация,<br>лет | спрос   | предл. | срвз.  | изм.  | к оферте      | к погаш. | текущая | биржевой                   | РПС    |
| ВикторияФ2   | 1500               | 10.89    | 3.431  |          |      | -               | 16.02.10  | 977  | 2.32            | -       | -      | 101.51 | -0.39 | -             | 10.48    | 10.72   | 3107                       | 0      |
| ВлгТлкВТ-2   | 3000               | 8.20     | 0.225  | 02.12.08 | 539  | 1.41            | 30.11.10  | 1264 | -               | 101.20  | -      | 101.31 | 0.01  | 7.37          | -        | 8.09    | 3849                       | 0      |
| ВлгТлкВТ-3   | 2300               | 8.50     | 0.233  |          |      | -               | 30.11.10  | 1264 | 2.26            | 102.93  | 103.00 | 102.99 | 0.08  | -             | 7.27     | 8.25    | 9887                       | 0      |
| ВлгТлкВТ-4   | 3000               | 7.99     | 0.066  | 08.09.09 | 818  | 2.07            | 03.09.13  | 2272 | -               | 101.70  | 102.20 | 102.17 | 0.37  | 7.12          | -        | 7.82    | 5108                       | 0      |
| ВолгоБур01   | 600                | 11.00    | 1.959  | 10.10.07 | 124  | 0.32            | 08.10.08  | 481  | -               | 99.90   | 99.95  | 99.90  | 0.15  | 11.53         | -        | 11.01   | 241                        | 0      |
| Газбанк 01   | 750                | 10.50    | 0.690  | 20.11.07 | 161  | 0.43            | 25.11.08  | 529  | -               | 100.25  | 100.45 | 100.45 | -0.05 | 9.60          | -        | 10.45   | 35                         | 0      |
| ГАЗПРОМ А4   | 5000               | 8.22     | 2.725  |          |      | -               | 10.02.10  | 971  | 2.39            | 104.82  | 104.90 | 104.77 | 0.20  | -             | 6.34     | 7.84    | 47677                      | 0      |
| ГАЗПРОМ А5   | 5000               | 7.58     | 1.371  |          |      | -               | 09.10.07  | 116  | 0.32            | 100.47  | 100.75 | 100.47 | 0.02  | -             | 6.11     | 7.54    | 181                        | 905400 |
| ГАЗПРОМ А8   | 5000               | 7.00     | 0.825  |          |      | -               | 27.10.11  | 1595 | 3.81            | 100.60  | 100.75 | 100.67 | 0.11  | -             | 6.93     | 6.95    | 23348                      | 166140 |
| ГАЗПРОМ А9   | 5000               | 7.23     | 2.258  |          |      | -               | 12.02.14  | 2434 | 5.30            | 101.05  | 101.24 | 101.19 | 0.07  | -             | 7.12     | 7.14    | 46714                      | 288162 |
| ГазпромБ 1   | 5000               | 7.10     | 2.607  |          |      | -               | 27.01.11  | 1322 | 3.18            | 100.15  | 100.55 | 100.23 | 0.08  | -             | 7.15     | 7.08    | 15                         | 0      |
| ГАЗЭКСФ 1    | 1000               | 10.50    | 5.063  | 19.06.08 | 371  | 0.94            | 16.12.10  | 1280 | -               | 100.80  | 100.99 | 100.79 | -0.01 | 9.89          | -        | 10.41   | 5039                       | 0      |
| ГидроОГК-1   | 5000               | 8.10     | 3.617  |          |      | -               | 29.06.11  | 1475 | 3.42            | 103.00  | 103.10 | 103.01 | 0.09  | -             | 7.36     | 7.86    | 16933                      | 103044 |
| ГЛОБЭКС 01   | 2000               | 11.00    | 2.833  | 13.03.08 | 272  | 0.72            | 15.03.10  | 1004 | 2.39            | 99.39   | 99.50  | 99.36  | -0.01 | 12.22         | 10.49    | 11.07   | 8016                       | 0      |
| ГОТЭК-2      | 1500               | 11.50    | 5.545  | 21.06.07 | 6    | 0.02            | 18.06.09  | 734  | -               | -       | -      | 100.00 | -0.05 | 11.50         | -        | 11.50   | 40200                      | 213241 |
| ГТ-ТЭЦ Зоб   | 1500               | 10.45    | 1.603  |          |      | -               | 18.04.08  | 308  | 0.82            | 100.00  | 100.45 | 100.15 | -0.23 | -             | 10.49    | 10.43   | 2163                       | 0      |
| ДальСвз2об   | 2000               | 8.75     | 0.216  | 02.06.10 | 1085 | 2.62            | 30.05.12  | 1811 | -               | 104.11  | 114.65 | 107.83 | 3.72  | 5.85          | -        | 8.11    | 2                          | 146111 |
| ДиксиФин-1   | 3000               | 9.25     | 2.154  |          |      | -               | 17.03.11  | 1371 | 3.18            | 95.25   | 97.50  | 97.50  | 1.10  | -             | 10.31    | 9.48    | 0                          | 5591   |
| ДМЦЕНТРОб1   | 1150               | 8.50     | 0.233  |          |      | -               | 26.05.15  | 2902 | 5.94            | 101.38  | 101.45 | 101.38 | -0.04 | -             | 8.43     | 8.38    | 5069                       | 0      |
| ДомоФин-01   | 1000               | 12.50    | 4.110  |          |      | -               | 14.02.08  | 244  | 0.64            | 99.00   | 99.70  | 99.55  | -0.35 | -             | 13.59    | 12.55   | 10054                      | 0      |
| ЕБРР 01обл * | 5000               | 5.07     | 0.417  |          |      | -               | 12.05.10  | 1062 | 2.71            | 100.06  | 100.25 | 100.10 | -0.08 | -             | 5.13     | 5.06    | 7001                       | 0      |
| Евросетъ-2   | 3000               | 10.25    | 0.281  | 04.12.07 | 175  | 0.47            | 02.06.09  | 718  | -               | 99.91   | 100.00 | 100.00 | 0.03  | 10.50         | -        | 10.25   | 4135                       | 0      |
| ЖК-Финанс1   | 1000               | 14.00    | 3.260  | 20.12.07 | 188  | 0.49            | 24.12.09  | 923  | -               | 100.01  | 100.25 | 100.15 | -0.03 | 14.41         | -        | 13.97   | 2503                       | 0      |
| ЗавГросс01   | 1000               | 12.50    | 1.952  | 17.07.08 | 398  | 1.02            | 22.04.10  | 1042 | -               | 100.00  | 100.10 | 100.15 | 0.07  | 12.92         | -        | 12.48   | 20                         | 0      |
| ЗолСелигд2   | 500                | 13.00    | 6.055  | 25.06.08 | 383  | 0.94            | 21.12.11  | 1650 | -               | 99.85   | 100.15 | 100.05 | 0.30  | 13.35         | -        | 12.99   | 500                        | 0      |
| ИнкомЛада1   | 490                | 12.00    | 0.506  |          |      | -               | 22.11.07  | 160  | 0.43            | 100.40  | 100.80 | 100.50 | 0.15  | -             | 11.25    | 11.94   | 13472                      | 0      |
| ИнкомЛада2   | 1400               | 12.00    | 0.921  | 15.02.08 | 250  | 0.65            | 12.02.10  | 973  | -               | 100.75  | 100.99 | 100.50 | -0.25 | 11.68         | -        | 11.94   | 49747                      | 20190  |
| ИнкомФин01   | 900                | 13.10    | 1.680  | 18.10.07 | 125  | 0.34            | 28.03.09  | 652  | 1.33            | 100.55  | 100.80 | 100.37 | -0.13 | 12.23         | 13.36    | 13.05   | 3206                       | 0      |

## Итоги торгов корпоративными облигациями

| Эмитент    | Объем,<br>млн руб. | Купон, % | НКД, % | Оферта   |      |                 | Погашение |      |                 | Цена, % |        |        |       | Доходность, % |          |         | Объем сделок,<br>тыс. руб. |        |
|------------|--------------------|----------|--------|----------|------|-----------------|-----------|------|-----------------|---------|--------|--------|-------|---------------|----------|---------|----------------------------|--------|
|            |                    |          |        | дата     | дней | дюрация,<br>лет | дата      | дней | дюрация,<br>лет | спрос   | предл. | срвз.  | изм.  | к оферте      | к погаш. | текущая | биржевой                   | РПС    |
| Инпром 02  | 1000               | 10.70    | 4.339  | 19.07.07 | 41   | 0.09            | 15.07.10  | 1126 | -               | 100.20  | 100.25 | 100.25 | -0.15 | 7.94          | -        | 10.67   | 4011                       | 3961   |
| Инпром 03  | 1300               | 8.95     | 0.564  | 19.11.08 | 525  | 1.37            | 18.05.11  | 1433 | -               | 100.30  | 100.50 | 100.45 | 0.00  | 8.79          | -        | 8.91    | 1004                       | 10048  |
| ИнтеграФ-2 | 3000               | 10.70    | 0.293  | 01.12.09 | 902  | 2.23            | 29.11.11  | 1628 | -               | -       | 105.00 | 103.15 | -0.09 | 9.45          | -        | 10.37   | 515                        | 0      |
| ИРКУТ-03об | 3250               | 8.74     | 2.035  | -        | -    | -               | 16.09.10  | 1189 | 2.86            | 103.82  | 104.52 | 104.52 | 0.63  | -             | 7.28     | 8.36    | 1                          | 0      |
| Искитим-02 | 500                | 12.50    | 1.267  | 07.11.07 | 148  | 0.39            | 05.11.08  | 509  | -               | 100.91  | -      | 101.03 | -0.06 | 10.17         | -        | 12.37   | 55587                      | 0      |
| Искрасофт2 | 300                | 13.30    | 3.680  | 04.03.08 | 263  | 0.69            | 02.03.10  | 991  | 2.29            | 100.50  | 100.95 | 100.96 | -0.01 | 12.15         | 13.26    | 13.17   | 2019                       | 0      |
| КамскДол 2 | 200                | 13.50    | 2.071  | -        | -    | -               | 17.10.07  | 124  | 0.33            | 100.61  | 100.73 | 100.74 | 0.05  | -             | 11.70    | 13.40   | 856                        | 0      |
| КамскДол 3 | 500                | 12.80    | 0.000  | 09.06.08 | 360  | 0.94            | 04.06.09  | 720  | -               | 100.06  | 100.10 | 100.06 | -0.23 | 13.36         | -        | 12.79   | 1251                       | 0      |
| КАРАТ 02   | 500                | 12.00    | 5.622  | 25.12.07 | 199  | 0.50            | 22.12.09  | 921  | -               | 100.00  | 100.05 | 100.00 | 0.12  | 12.34         | -        | 12.00   | 19000                      | 99990  |
| КАРО 01    | 700                | 12.50    | 5.856  | 24.06.08 | 382  | 0.94            | 22.12.09  | 921  | -               | 100.25  | 100.60 | 100.11 | -0.14 | 12.76         | -        | 12.48   | 3353                       | 0      |
| Карус.Ф 01 | 3000               | 9.75     | 2.271  | 18.09.08 | 461  | 1.19            | 12.09.13  | 2281 | -               | 101.70  | 101.94 | 101.90 | -0.10 | 8.28          | -        | 9.56    | 5095                       | 0      |
| КБРенКап-1 | 2000               | 10.45    | 2.892  | 02.09.08 | 451  | 1.15            | 02.03.10  | 991  | -               | 101.10  | 101.50 | 101.01 | -0.19 | 9.76          | -        | 10.34   | 606                        | 0      |
| КДавиаФин1 | 1000               | 13.00    | 1.816  | 23.04.08 | 319  | 0.83            | 21.04.10  | 1041 | -               | 100.00  | 100.08 | 100.06 | -0.03 | 13.29         | -        | 12.99   | 1700                       | 80070  |
| Киров.зд1  | 1500               | 9.20     | 1.991  | 24.09.08 | 472  | 1.21            | 24.03.10  | 1013 | -               | -       | -      | 100.20 | -0.92 | 9.21          | -        | 9.18    | 14028                      | 0      |
| КмплФин 01 | 1000               | 12.50    | 4.349  | 07.08.08 | 426  | 1.06            | 04.02.10  | 965  | -               | 99.70   | 99.95  | 99.77  | -0.22 | 13.09         | -        | 12.52   | 6988                       | 0      |
| Кокс 01    | 3000               | 8.95     | 3.629  | -        | -    | -               | 16.07.09  | 762  | 1.88            | 101.61  | 101.80 | 101.61 | -0.06 | -             | 8.25     | 8.80    | 1                          | 35593  |
| Кокс 02    | 5000               | 8.70     | 2.026  | 18.03.10 | 1011 | 2.47            | 15.03.12  | 1735 | -               | 101.20  | 101.40 | 101.30 | 0.05  | 8.32          | -        | 8.58    | 3                          | 0      |
| КОПЕЙКА 02 | 4000               | 8.70     | 0.548  | 18.02.09 | 628  | 1.58            | 15.02.12  | 1706 | -               | 99.90   | 100.00 | 100.00 | 0.03  | 8.99          | -        | 8.70    | 1                          | 0      |
| КОПЕЙКА 03 | 4000               | 9.80     | 0.618  | 20.08.08 | 432  | 1.13            | 15.02.12  | 1706 | 3.79            | 101.35  | 101.65 | 101.35 | 0.00  | 8.01          | 9.78     | 9.66    | 1013                       | 0      |
| ЛБР-Интер1 | 300                | 14.90    | 0.612  | 29.05.08 | 360  | 0.92            | 26.11.09  | 895  | -               | 99.38   | 99.80  | 99.80  | 0.00  | 15.68         | -        | 14.93   | 2211                       | 0      |
| Ленэнерго2 | 3000               | 8.54     | 3.112  | -        | -    | -               | 27.01.12  | 1687 | 3.81            | 102.50  | 103.00 | 102.60 | 0.20  | -             | 8.01     | 8.32    | 19494                      | 0      |
| Лукойл2обл | 6000               | 7.25     | 0.477  | 20.11.07 | 158  | 0.43            | 17.11.09  | 886  | 2.26            | 101.20  | 102.00 | 101.36 | -0.14 | 4.08          | 6.74     | 7.15    | 6113                       | 0      |
| Лукойл3обл | 8000               | 7.10     | 0.019  | -        | -    | -               | 08.12.11  | 1637 | 3.92            | 100.42  | 100.50 | 100.45 | 0.08  | -             | 7.10     | 7.06    | 27586                      | 326636 |
| Лукойл4обл | 6000               | 7.40     | 0.020  | -        | -    | -               | 05.12.13  | 2365 | 5.27            | 101.45  | 101.60 | 101.53 | 0.07  | -             | 7.23     | 7.28    | 37432                      | 192766 |
| Магnezит 2 | 2500               | 8.75     | 1.534  | 28.09.09 | 843  | 2.10            | 28.03.11  | 1382 | -               | 100.60  | 101.00 | 101.05 | 0.39  | 8.40          | -        | 8.65    | 1010                       | 50520  |
| МагнитФ 02 | 5000               | 8.20     | 1.730  | 26.03.10 | 1017 | 2.50            | 23.03.12  | 1743 | -               | 100.05  | 100.17 | 100.17 | 0.01  | 8.29          | -        | 8.18    | 55092                      | 0      |
| МаирИнв-02 | 1000               | 10.80    | 0.503  | -        | -    | -               | 27.11.07  | 165  | 0.45            | 99.90   | 100.09 | 100.00 | 0.00  | -             | 11.06    | 10.80   | 16465                      | 0      |
| МаирИнв-03 | 2000               | 11.15    | 2.199  | -        | -    | -               | 01.04.09  | 656  | 1.32            | -       | -      | 100.16 | 0.15  | -             | 11.30    | 11.13   | 27344                      | 52041  |

## Итоги торгов корпоративными облигациями

| Эмитент    | Объем,<br>млн руб. | Купон, % | НКД, % | Оферта   |      |                 | Погашение |      |                 | Цена, % |        |        |       | Доходность, % |          |         | Объем сделок,<br>тыс. руб. |       |
|------------|--------------------|----------|--------|----------|------|-----------------|-----------|------|-----------------|---------|--------|--------|-------|---------------|----------|---------|----------------------------|-------|
|            |                    |          |        | дата     | дней | дюрация,<br>лет | дата      | дней | дюрация,<br>лет | спрос   | предл. | срвз.  | изм.  | к оферте      | к погаш. | текущая | биржевой                   | РПС   |
| МаксиГ 01  | 3000               | 11.25    | 2.836  | 13.09.07 | 94   | 0.25            | 12.03.09  | 636  | -               | 99.35   | 99.70  | 99.65  | 0.21  | 12.95         | -        | 11.29   | 996                        | 0     |
| МарийНПЗ 2 | 1500               | 12.00    | 5.786  | 19.06.08 | 384  | 0.93            | 16.12.10  | 1280 | -               | 99.75   | 100.00 | 99.81  | 0.10  | 12.57         | -        | 12.02   | 4194                       | 20000 |
| МартаФин 1 | 700                | 14.84    | 0.894  | -        | -    | -               | 22.05.08  | 342  | 0.90            | 98.53   | 99.00  | 98.78  | -0.21 | -             | 16.92    | 15.02   | 4762                       | 0     |
| МартаФин 2 | 1000               | 12.00    | 0.263  | 16.06.07 | 1    | 0.00            | 06.12.09  | 905  | 2.21            | 99.00   | 99.50  | 99.90  | 0.00  | 48.47         | 12.41    | 12.01   | 49                         | 33700 |
| МартаФин 3 | 2000               | 13.07    | 4.798  | 01.02.08 | 236  | 0.60            | 02.08.11  | 1509 | -               | 98.00   | 98.50  | 98.09  | -0.36 | 16.94         | -        | 13.32   | 12138                      | 0     |
| МастерБ-3  | 1200               | 11.75    | 0.290  | 05.12.07 | 182  | 0.47            | 30.11.11  | 1629 | -               | 101.25  | 101.30 | 101.30 | 0.05  | 9.07          | -        | 11.59   | 14385                      | 0     |
| МатрицаФ-1 | 1200               | 12.00    | 0.066  | 18.06.07 | 3    | 0.01            | 10.12.08  | 544  | 1.41            | 99.70   | 99.97  | 99.70  | -0.14 | 48.56         | 12.60    | 12.03   | 6                          | 0     |
| МедведьФ 1 | 750                | 13.00    | 0.321  | 05.09.07 | 89   | 0.22            | 01.09.10  | 1174 | -               | 100.30  | 100.35 | 100.33 | 0.01  | 11.98         | -        | 12.95   | 1203                       | 0     |
| МетарФ 01  | 500                | 12.95    | 0.035  | 12.06.08 | 364  | 0.96            | 10.06.10  | 1091 | -               | 99.31   | 100.00 | 99.30  | -0.10 | 14.20         | -        | 13.04   | 1000                       | 0     |
| МЗБанк1    | 800                | 11.65    | 0.926  | 16.11.07 | 154  | 0.42            | 17.11.09  | 886  | 2.16            | -       | 100.15 | 100.00 | -0.02 | 11.93         | 11.98    | 11.65   | 12700                      | 0     |
| МИА-1об    | 1320               | 10.00    | 0.921  | -        | -    | -               | 20.09.12  | 1924 | 2.37            | 102.70  | -      | 103.00 | -0.70 | -             | 9.02     | 9.70    | 64                         | 0     |
| МИАН-Дев-1 | 2000               | 12.37    | 3.423  | 11.03.08 | 270  | 0.71            | 02.03.10  | 991  | -               | 99.35   | 99.55  | 99.53  | -0.02 | 13.42         | -        | 12.42   | 995                        | 0     |
| М-ИНДУСТР  | 1000               | 12.25    | 3.860  | 21.08.07 | 67   | -               | 16.08.11  | 1523 | 3.29            | 104.35  | 104.69 | 104.45 | 0.21  | -             | 11.18    | 11.72   | 23659                      | 0     |
| Миннеско-1 | 500                | 13.75    | 0.038  | -        | -    | -               | 10.12.09  | 909  | 2.19            | 100.16  | 100.80 | 100.16 | -0.35 | -             | 14.14    | 13.72   | 1101                       | 0     |
| МИРФинанс1 | 1000               | 10.50    | 4.890  | -        | -    | -               | 27.12.07  | 195  | 0.51            | 100.00  | 100.09 | 99.97  | -0.10 | -             | 10.82    | 10.50   | 499                        | 0     |
| МКБ 02обл  | 1000               | 10.40    | 0.228  | 06.12.07 | 194  | 0.48            | 04.06.09  | 720  | -               | 100.75  | 100.80 | 100.78 | 0.00  | 8.87          | -        | 10.32   | 65273                      | 0     |
| МОИТК-02   | 4000               | 8.99     | 1.970  | 24.03.09 | 648  | 1.65            | 26.03.11  | 1380 | -               | 99.90   | 100.10 | 100.00 | -0.01 | 9.18          | -        | 8.99    | 516                        | 100   |
| МОСМАРТФ 1 | 2000               | 11.00    | 1.718  | 17.04.08 | 313  | 0.82            | 12.04.12  | 1763 | -               | 100.01  | 100.84 | 100.38 | -0.05 | 10.75         | -        | 10.95   | 31118                      | 9036  |
| Мосэнерго1 | 5000               | 7.54     | 1.797  | 15.09.09 | 826  | 2.08            | 13.09.11  | 1551 | -               | 100.81  | 100.90 | 100.81 | 0.03  | 7.27          | -        | 7.47    | 5003                       | 0     |
| Мосэнерго2 | 5000               | 7.65     | 2.222  | 23.02.12 | 1718 | 3.96            | 18.02.16  | 3170 | -               | 101.75  | 102.00 | 101.73 | -0.25 | 7.34          | -        | 7.52    | 3623                       | 0     |
| МотовилЗ-1 | 1500               | 10.00    | 3.863  | 26.07.07 | 43   | 0.11            | 22.01.09  | 587  | -               | -       | 100.35 | 100.15 | 0.00  | 8.65          | -        | 9.98    | 10015                      | 0     |
| МоторФин-1 | 800                | 12.00    | 2.795  | 20.09.07 | 104  | 0.27            | 19.03.09  | 643  | -               | 100.35  | 100.40 | 100.34 | 0.04  | 10.80         | -        | 11.95   | 395                        | 0     |
| МОЭСК-01   | 6000               | 8.05     | 2.073  | -        | -    | -               | 06.09.11  | 1544 | 3.60            | 101.21  | 101.30 | 101.24 | 0.09  | -             | 7.84     | 7.95    | 25280                      | 0     |
| МСельПром1 | 1000               | 12.50    | 0.000  | 17.06.07 | 2    | 0.01            | 12.12.08  | 546  | 1.41            | 100.02  | 100.07 | 100.02 | 0.05  | 8.94          | 12.88    | 12.49   | 4748                       | 15292 |
| НГК ИТЕРА  | 2000               | 9.75     | 0.214  | -        | -    | -               | 07.12.07  | 175  | 0.48            | 100.75  | 100.95 | 100.90 | 0.10  | -             | 7.94     | 9.66    | 1271                       | 0     |
| НКНХ-04 об | 1500               | 9.99     | 2.025  | 30.03.09 | 657  | 1.66            | 26.03.12  | 1746 | -               | 103.90  | 104.07 | 103.95 | -0.15 | 7.72          | -        | 9.61    | 11847                      | 0     |
| НовЧерем 2 | 300                | 11.30    | 1.610  | -        | -    | -               | 22.04.08  | 312  | 0.81            | 98.50   | 100.00 | 99.39  | -0.41 | -             | 12.61    | 11.36   | 671                        | 5190  |
| Нордтекс-1 | 1000               | 12.00    | 1.611  | 26.10.07 | 133  | 0.36            | 31.10.08  | 504  | -               | 99.85   | 100.03 | 100.02 | 0.08  | 12.20         | -        | 11.99   | 12002                      | 0     |

## Итоги торгов корпоративными облигациями

| Эмитент    | Объем,<br>млн руб. | Купон, % | НКД, % | Оферта   |      |                 | Погашение |      |                 | Цена, % |        |        |       | Доходность, % |          |         | Объем сделок,<br>тыс. руб. |         |
|------------|--------------------|----------|--------|----------|------|-----------------|-----------|------|-----------------|---------|--------|--------|-------|---------------|----------|---------|----------------------------|---------|
|            |                    |          |        | дата     | дней | дюрация,<br>лет | дата      | дней | дюрация,<br>лет | спрос   | предл. | срвз.  | изм.  | к оферте      | к погаш. | текущая | биржевой                   | РПС     |
| НФК-2      | 1000               | 9.80     | 1.047  | 09.05.08 | 334  | 0.87            | 12.05.09  | 697  | -               | -       | 99.98  | 99.85  | -0.05 | 10.35         | -        | 9.81    | 0                          | 0       |
| ОГК-5 об-1 | 5000               | 7.50     | 1.459  | 01.10.09 | 842  | 2.13            | 29.09.11  | 1567 | -               | 100.13  | 100.17 | 100.18 | 0.07  | 7.54          | -        | 7.48    | 2289                       | 0       |
| ОГО-агро-2 | 1200               | 12.95    | 3.867  | 31.08.07 | 77   | 0.21            | 25.02.09  | 621  | 1.33            | 100.10  | 100.18 | 100.16 | 0.17  | 12.32         | 10.18    | 12.92   | 12138                      | 0       |
| ОЗНА-Фин01 | 500                | 10.80    | 0.089  | 11.12.07 | 182  | 0.49            | 08.12.09  | 907  | -               | 100.25  | 100.35 | 100.31 | -0.08 | 10.39         | -        | 10.76   | 22243                      | 0       |
| ОМЗ-5 об   | 1500               | 8.80     | 2.435  | 01.09.09 | 811  | 2.02            | 30.08.11  | 1537 | -               | 102.65  | 102.80 | 102.65 | 0.09  | 7.61          | -        | 8.57    | 90359                      | 0       |
| ОСТ-2об    | 700                | 12.50    | 0.863  | -        | -    | -               | 08.05.08  | 328  | 0.67            | 99.50   | 101.98 | 99.28  | 0.88  | -             | 14.05    | 12.59   | 1877                       | 0       |
| Открытие01 | 150                | 11.00    | 0.701  | -        | -    | -               | 11.11.08  | 515  | 0.75            | 99.05   | 99.50  | 99.50  | 0.40  | -             | 12.19    | 11.05   | 37                         | 0       |
| Очаково-02 | 1500               | 8.50     | 1.956  | -        | -    | -               | 19.09.08  | 462  | 0.79            | 99.71   | 100.00 | 99.65  | -0.05 | -             | 9.13     | 8.53    | 500                        | 23928   |
| ПАВА 02 об | 1000               | 12.50    | 1.062  | 07.08.08 | 421  | 1.08            | 21.10.11  | 1589 | -               | -       | 104.00 | 103.25 | 0.10  | 9.82          | -        | 12.10   | 552                        | 0       |
| ПаркетХол1 | 300                | 11.00    | 2.140  | 02.10.08 | 484  | 1.21            | 01.04.10  | 1021 | -               | 99.80   | 100.15 | 100.05 | -     | 11.41         | -        | 10.99   | 600                        | 0       |
| Парнас-М 2 | 1000               | 10.80    | 0.651  | 19.11.09 | 894  | 2.16            | 17.11.11  | 1616 | -               | 99.90   | 100.15 | 100.00 | 0.00  | 11.24         | -        | 10.80   | 3001                       | 26000   |
| Пересвет-1 | 200                | 17.50    | 3.500  | -        | -    | -               | 02.10.07  | 109  | 0.29            | 101.21  | 101.48 | 101.40 | -0.03 | -             | 13.22    | 17.25   | 50                         | 0       |
| Петрокомб2 | 3000               | 8.50     | 2.492  | -        | -    | -               | 31.08.09  | 808  | 2.02            | 100.70  | 101.00 | 100.81 | 0.06  | -             | 8.25     | 8.43    | 13437                      | 218241  |
| ПромТр01об | 1500               | 9.75     | 4.327  | 05.07.07 | 27   | 0.05            | 03.07.08  | 384  | -               | 100.05  | 100.25 | 100.22 | 0.07  | 5.63          | -        | 9.72    | 9366                       | 0       |
| ПромТр02об | 3000               | 10.75    | 1.532  | 29.04.08 | 319  | 0.85            | 18.10.11  | 1586 | -               | 102.75  | 103.00 | 102.87 | 0.09  | 7.42          | -        | 10.45   | 5349                       | 41146   |
| РАДИОНЕТ-1 | 600                | 11.45    | 3.388  | -        | -    | -               | 27.08.08  | 439  | 1.12            | -       | 100.15 | 100.01 | -0.09 | -             | 11.71    | 11.44   | 57857                      | 0       |
| РазгуляйФ2 | 2000               | 10.25    | 2.050  | 01.04.08 | 305  | 0.77            | 27.09.11  | 1565 | -               | 100.20  | 100.60 | 100.10 | -0.40 | 10.33         | -        | 10.24   | 4004                       | 0       |
| РенинсФ-01 | 750                | 10.40    | 2.080  | 01.04.08 | 292  | 0.77            | 30.03.10  | 1019 | -               | 99.10   | 99.75  | 99.14  | 0.01  | 11.85         | -        | 10.49   | 594                        | 0       |
| РЕСТОРАНСЗ | 1000               | 10.75    | 0.412  | 30.05.08 | 356  | 0.93            | 26.11.10  | 1260 | -               | -       | 100.30 | 100.20 | 0.04  | 10.79         | -        | 10.72   | 7515                       | 0       |
| РЖД-05обл  | 10000              | 6.67     | 2.577  | -        | -    | -               | 22.01.09  | 587  | 1.52            | 100.55  | 100.80 | 100.55 | -0.18 | -             | 6.40     | 6.63    | 1                          | 2262515 |
| РЖД-06обл  | 10000              | 7.35     | 0.604  | -        | -    | -               | 10.11.10  | 1244 | 3.06            | 101.70  | 101.80 | 101.75 | 0.05  | -             | 6.88     | 7.22    | 325                        | 50875   |
| РЖД-07обл  | 5000               | 7.55     | 0.621  | -        | -    | -               | 07.11.12  | 1972 | 4.52            | 102.82  | 102.90 | 102.85 | -0.05 | -             | 7.03     | 7.34    | 5143                       | 277664  |
| РИГрупп 01 | 1200               | 11.85    | 5.519  | 26.06.08 | 379  | 0.95            | 26.12.09  | 925  | -               | 100.00  | 100.25 | 100.15 | 0.05  | 12.02         | -        | 11.83   | 15022                      | 0       |
| РКС-01     | 1500               | 9.70     | 1.541  | 17.10.07 | 129  | 0.34            | 15.04.09  | 670  | -               | 100.40  | 100.60 | 100.50 | 0.09  | 8.28          | -        | 9.65    | 2010                       | 0       |
| РМК-ФИН 01 | 3000               | 8.75     | 1.582  | -        | -    | -               | 06.04.10  | 1026 | 2.52            | 100.50  | 101.00 | 101.00 | 0.65  | -             | 8.51     | 8.66    | 2526                       | 80548   |
| РОСБАНК-1  | 3000               | 7.89     | 2.616  | -        | -    | -               | 15.02.09  | 611  | 1.56            | 100.90  | 101.10 | 100.99 | 0.03  | -             | 7.26     | 7.81    | 45021                      | 50500   |
| РусМасла-2 | 1000               | 12.50    | 2.432  | 02.10.08 | 482  | 1.22            | 29.03.12  | 1749 | -               | 99.60   | 100.00 | 100.00 | 0.25  | 12.85         | -        | 12.50   | 20                         | 0       |
| РуссНефть1 | 7000               | 9.25     | 0.000  | 12.12.08 | 552  | 1.42            | 10.12.10  | 1274 | -               | 80.10   | 80.97  | 80.65  | 0.11  | 27.27         | -        | 11.46   | 18391                      | 0       |

## Итоги торгов корпоративными облигациями

| Эмитент      | Объем,<br>млн руб. | Купон, % | НКД, % | Оферта   |      |                 | Погашение |      |                 | Цена, % |        |        |       | Доходность, % |          |         | Объем сделок,<br>тыс. руб. |        |
|--------------|--------------------|----------|--------|----------|------|-----------------|-----------|------|-----------------|---------|--------|--------|-------|---------------|----------|---------|----------------------------|--------|
|              |                    |          |        | дата     | дней | дюрация,<br>лет | дата      | дней | дюрация,<br>лет | спрос   | предл. | срвз.  | изм.  | к оферте      | к погаш. | текущая | биржевой                   | РПС    |
| РусСтанд-8   | 5000               | 8.25     | 1.266  | 17.10.08 | 497  | 1.28            | 13.04.12  | 1764 | -               | 100.37  | 103.70 | 100.60 | 0.09  | 7.91          | -        | 8.20    | 1                          | 50298  |
| РусТекс 2    | 850                | 12.75    | 2.939  | -        | -    | -               | 05.03.09  | 629  | 1.08            | 95.21   | 95.97  | 95.46  | -0.34 | -             | 17.88    | 13.35   | 2966                       | 0      |
| РусТекс 3    | 1200               | 12.00    | 1.710  | 23.10.07 | 139  | 0.36            | 20.10.09  | 858  | -               | 99.00   | 99.45  | 99.03  | -0.18 | 15.31         | -        | 12.11   | 1252                       | 0      |
| РусьБанк-1   | 1400               | 10.00    | 2.329  | -        | -    | -               | 19.03.09  | 643  | 1.62            | 101.72  | 101.90 | 101.90 | 0.09  | -             | 8.99     | 9.81    | 35                         | 0      |
| РусьБанк-2   | 2000               | 9.50     | 2.993  | 22.08.08 | 438  | 1.12            | 22.02.10  | 983  | -               | 100.41  | 100.70 | 100.70 | 0.29  | 9.04          | -        | 9.43    | 11076                      | 0      |
| САМОХВАЛ-1   | 1500               | 11.40    | 1.593  | 23.04.08 | 313  | 0.83            | 21.10.09  | 859  | -               | 99.50   | 100.50 | 100.28 | 0.15  | 11.32         | -        | 11.36   | 24066                      | 0      |
| СанвэйГ 01 * | 1000               | 10.00    | 0.247  | -        | -    | -               | 03.12.08  | 537  | 1.40            | 100.00  | 100.10 | 100.11 | 0.00  | -             | 10.16    | 9.98    | 24381                      | 20000  |
| СатурнНПО2   | 2000               | 9.25     | 2.154  | 21.03.08 | 282  | 0.75            | 20.09.11  | 1558 | -               | 100.75  | 101.80 | 100.74 | -0.37 | 8.37          | -        | 9.18    | 1511                       | 0      |
| СахарКо 01   | 2000               | 12.75    | 1.083  | 13.05.08 | 342  | 0.88            | 10.11.09  | 879  | -               | 98.85   | 99.25  | 98.85  | -0.25 | 14.60         | -        | 12.89   | 4942                       | 0      |
| Сахатрнфг1   | 1500               | 11.90    | 0.293  | 04.06.08 | 362  | 0.95            | 02.12.09  | 901  | -               | 101.72  | 102.00 | 101.70 | -0.15 | 10.27         | -        | 11.70   | 301                        | 5095   |
| СвобСокол2   | 600                | 11.75    | 0.708  | -        | -    | -               | 22.11.07  | 160  | 0.44            | 100.21  | 100.36 | 100.36 | 0.16  | -             | 11.14    | 11.70   | 50                         | 0      |
| СевКаб 03    | 1500               | 11.25    | 2.250  | 30.09.08 | 475  | 1.20            | 27.03.12  | 1747 | -               | 100.35  | -      | 100.45 | 0.05  | 11.32         | -        | 11.20   | 146                        | 0      |
| СевКаб обл   | 500                | 12.50    | 2.295  | -        | -    | -               | 06.10.07  | 113  | 0.30            | 100.21  | 100.90 | 100.64 | -0.26 | -             | 10.76    | 12.42   | 2224                       | 0      |
| СЗТелек4об   | 2000               | 8.10     | 0.022  | -        | -    | -               | 08.12.11  | 1637 | 3.25            | 99.00   | 103.50 | 103.56 | 0.02  | -             | 7.19     | 7.82    | 207132                     | 485460 |
| СИБУРХолд1   | 1500               | 7.70     | 0.759  | 05.11.09 | 880  | 2.22            | 01.11.12  | 1966 | -               | -       | -      | 100.65 | -0.07 | 7.53          | -        | 7.65    | 553                        | 0      |
| СибЦем 01    | 800                | 9.70     | 0.027  | 14.06.07 | 6    | 0.00            | 12.06.08  | 363  | -               | 99.92   | 100.00 | 99.95  | -0.05 | 1.42          | -        | 9.70    | 1427                       | 0      |
| Синергия-1   | 1000               | 10.70    | 1.495  | 24.10.07 | 138  | 0.36            | 22.04.09  | 677  | -               | 99.71   | 100.05 | 100.05 | 0.36  | 10.75         | -        | 10.69   | 1                          | 0      |
| Слвстекло2   | 1200               | 9.28     | 1.119  | 31.10.07 | 138  | 0.38            | 28.10.09  | 866  | -               | 100.20  | 100.40 | 100.20 | -0.14 | 8.87          | -        | 9.26    | 26051                      | 0      |
| СМАРТС 03    | 1000               | 14.10    | 2.820  | 02.10.07 | 112  | 0.30            | 29.09.09  | 837  | -               | 99.60   | 99.90  | 99.97  | 0.50  | 14.50         | -        | 14.10   | 450                        | 20002  |
| СОКАвто 01   | 1100               | 12.00    | 1.644  | -        | -    | -               | 24.04.08  | 314  | 0.83            | 100.65  | 100.85 | 100.80 | 0.30  | -             | 11.26    | 11.90   | 5956                       | 0      |
| Солидарн-1   | 1000               | 10.75    | 0.295  | 04.12.07 | 179  | 0.47            | 01.12.09  | 900  | -               | -       | 100.00 | 100.00 | -0.03 | 11.18         | -        | 10.75   | 35                         | 0      |
| Спурт 01об   | 500                | 9.25     | 0.735  | -        | -    | -               | 15.11.07  | 153  | 0.41            | -       | -      | 100.01 | -0.09 | -             | 9.54     | 9.24    | 3000                       | 0      |
| СРЗ-Фин 01   | 600                | 12.50    | 0.034  | 14.06.07 | 6    | 0.00            | 10.12.09  | 909  | -               | 99.55   | 99.90  | 99.90  | 0.00  | 4.01          | -        | 12.51   | 799                        | 0      |
| СТИНфин-01   | 300                | 15.50    | 3.100  | -        | -    | -               | 01.04.08  | 291  | 0.76            | 99.75   | 100.50 | 99.90  | -0.10 | -             | 16.15    | 15.51   | 1998                       | 0      |
| СУ-155 Зоб   | 3000               | 10.30    | 3.217  | 20.02.08 | 250  | 0.66            | 15.02.12  | 1706 | -               | 100.91  | 101.15 | 101.00 | 0.10  | 8.92          | -        | 10.19   | 4040                       | 100890 |
| СуварКаз-1   | 900                | 12.50    | 2.500  | 01.04.08 | 298  | 0.77            | 31.03.09  | 655  | -               | 100.00  | 100.15 | 100.01 | -0.07 | 12.81         | -        | 12.49   | 6200                       | 0      |
| СудострБ-1   | 1500               | 10.50    | 4.660  | 05.07.07 | 25   | 0.05            | 02.07.09  | 748  | -               | 100.30  | 100.50 | 100.41 | 0.09  | 2.91          | -        | 10.45   | 29118                      | 125295 |
| ТАИФ-Фин01   | 4000               | 8.42     | 2.122  | 11.09.08 | 459  | 1.18            | 09.09.10  | 1182 | -               | 99.05   | 99.35  | 99.25  | -0.44 | 9.26          | -        | 8.48    | 3970                       | 64545  |

## Итоги торгов корпоративными облигациями

| Эмитент     | Объем,<br>млн руб. | Купон, % | НКД, % | Оферта   |      |                 | Погашение |      |                 | Цена, % |        |        |       | Доходность, % |          |         | Объем сделок,<br>тыс. руб. |         |
|-------------|--------------------|----------|--------|----------|------|-----------------|-----------|------|-----------------|---------|--------|--------|-------|---------------|----------|---------|----------------------------|---------|
|             |                    |          |        | дата     | дней | дюрация,<br>лет | дата      | дней | дюрация,<br>лет | спрос   | предл. | срвз.  | изм.  | к оферте      | к погаш. | текущая | биржевой                   | РПС     |
| ТатфондБЗ   | 1500               | 10.00    | 0.658  | 20.11.07 | 160  | 0.43            | 19.05.09  | 704  | -               | 100.68  | 100.80 | 100.79 | -0.01 | 8.36          | -        | 9.92    | 2358                       | 0       |
| ТГК-1 01    | 4000               | 7.75     | 1.847  | 16.03.10 | 1007 | 2.49            | 11.03.14  | 2461 | -               | 100.10  | 100.24 | 100.20 | 0.00  | 7.81          | -        | 7.73    | 5010                       | 0       |
| Терна-Ф 02  | 1500               | 12.60    | 1.208  | 09.11.07 | 156  | 0.40            | 04.11.11  | 1603 | -               | 99.35   | 99.70  | 99.61  | 0.11  | 14.00         | -        | 12.64   | 4004                       | 2990    |
| ТехИнвст-1  | 2000               | 10.00    | 0.411  | 29.05.08 | 354  | 0.93            | 26.05.11  | 1441 | -               | 99.60   | 99.75  | 99.67  | 0.07  | 10.63         | -        | 10.03   | 24917                      | 0       |
| ТМК-02 обл  | 3000               | 7.60     | 1.666  | -        | -    | -               | 24.03.09  | 648  | 1.67            | 100.67  | 101.00 | 100.75 | 0.03  | -             | 7.26     | 7.54    | 22971                      | 0       |
| ТНИКОЛЬ-Ф1  | 1500               | 10.00    | 0.822  | 14.05.08 | 337  | 0.89            | 11.11.09  | 880  | -               | 100.55  | 100.70 | 100.69 | 0.09  | 9.39          | -        | 9.93    | 16110                      | 0       |
| ТОАП-Фин01  | 2000               | 12.00    | 0.033  | 12.06.08 | 367  | 0.97            | 10.12.09  | 909  | -               | 98.90   | 99.38  | 99.00  | -0.31 | 13.54         | -        | 12.12   | 4950                       | 0       |
| ТомскиИнв 1 | 500                | 12.50    | 1.712  | 23.10.08 | 496  | 1.25            | 22.04.10  | 1042 | -               | 100.00  | 100.10 | 100.01 | -0.04 | 13.08         | -        | 12.49   | 1020                       | 0       |
| Топкнига-2  | 1500               | 10.51    | 0.029  | 11.12.08 | 551  | 1.42            | 09.12.10  | 1273 | -               | 101.31  | 101.50 | 101.30 | 0.10  | 9.78          | -        | 10.37   | 101                        | 0       |
| ТоппромИн1  | 500                | 12.50    | 1.918  | 18.04.08 | 315  | 0.80            | 16.04.10  | 1036 | -               | 100.10  | 100.15 | 100.15 | 0.13  | 12.88         | -        | 12.48   | 20                         | 20010   |
| ТрансаэроФ  | 2500               | 11.65    | 4.054  | 09.08.07 | 62   | 0.15            | 05.02.09  | 601  | -               | 100.23  | 100.30 | 100.27 | 0.07  | 9.84          | -        | 11.61   | 4060                       | 0       |
| ТюменЭнрг2  | 2700               | 7.70     | 1.498  | 01.04.10 | 1025 | 2.53            | 29.03.12  | 1749 | -               | 100.10  | 100.50 | 100.30 | -     | 7.72          | -        | 7.67    | 60184                      | 1971839 |
| УБРиР-ф 02  | 1000               | 11.00    | 2.140  | 05.07.07 | 27   | 0.05            | 02.07.09  | 748  | -               | 100.07  | 100.20 | 100.12 | 0.02  | 8.98          | -        | 10.98   | 3056                       | 0       |
| УГМК-УЭМ01  | 3000               | 8.25     | 2.283  | 02.03.10 | 998  | 2.44            | 28.02.12  | 1719 | -               | 100.50  | 100.80 | 100.70 | 0.10  | 8.11          | -        | 8.19    | 10070                      | 0       |
| Удмнефтпр   | 1500               | 9.50     | 0.364  | -        | -    | -               | 01.09.08  | 444  | 1.16            | 100.60  | 101.00 | 100.60 | -0.33 | -             | 9.28     | 9.44    | 100                        | 0       |
| УЗПС 01     | 1500               | 12.00    | 0.033  | 12.06.08 | 369  | 0.97            | 10.06.10  | 1091 | -               | -       | 98.00  | 97.73  | 0.23  | 15.06         | -        | 12.27   | 4031                       | 0       |
| УралВагЗФ   | 2000               | 9.40     | 1.880  | -        | -    | -               | 30.09.08  | 473  | 1.23            | 101.01  | 101.40 | 101.23 | 0.04  | -             | 8.53     | 9.28    | 1022                       | 0       |
| УралЛЦ-01   | 1000               | 11.50    | 1.607  | 07.11.07 | 145  | 0.39            | 28.10.09  | 866  | 2.13            | 100.00  | 100.25 | 100.00 | -0.13 | 11.62         | 10.50    | 11.50   | 3500                       | 0       |
| УралСвзИн4  | 3000               | 9.99     | 1.177  | -        | -    | -               | 01.11.07  | 139  | 0.38            | 101.01  | 101.30 | 101.05 | 0.05  | -             | 7.23     | 9.88    | 2021                       | 0       |
| УРСАБанк 3  | 3000               | 9.60     | 0.210  | -        | -    | -               | 04.06.09  | 720  | 1.84            | -       | -      | 100.70 | -0.05 | -             | 9.41     | 9.53    | 40280                      | 41080   |
| Усть-Луга1  | 600                | 9.90     | 0.787  | -        | -    | -               | 11.02.10  | 972  | 2.36            | 102.00  | 103.00 | 102.00 | -1.00 | -             | 9.36     | 9.70    | 81                         | 20470   |
| УфаойлОП-1  | 1500               | 12.00    | 1.874  | 17.04.08 | 312  | 0.81            | 15.04.10  | 1035 | -               | 99.55   | 100.00 | 100.00 | -     | 12.31         | -        | 12.00   | 20011                      | 141002  |
| Финконтр 1  | 700                | 11.70    | 0.321  | -        | -    | -               | 04.09.07  | 81   | 0.22            | 99.86   | 99.90  | 99.90  | 0.00  | -             | 12.71    | 11.71   | 299                        | 0       |
| ФСК ЕЭС-04  | 6000               | 7.30     | 1.280  | -        | -    | -               | 06.10.11  | 1574 | 3.73            | 100.56  | 100.70 | 100.60 | 0.00  | -             | 7.26     | 7.25    | 4517                       | 216279  |
| ФСК ЕЭС-05  | 5000               | 7.20     | 0.197  | -        | -    | -               | 01.12.09  | 900  | 2.30            | 100.70  | 100.80 | 100.70 | 0.00  | -             | 7.00     | 7.15    | 5035                       | 181295  |
| ХКФ Банк-2  | 3000               | 9.25     | 0.786  | 12.05.09 | 697  | 1.78            | 11.05.10  | 1061 | -               | 100.70  | 100.90 | 100.47 | -0.23 | 9.17          | -        | 9.20    | 100                        | 0       |
| ХолидФин1   | 1500               | 11.15    | 2.169  | 02.10.08 | 482  | 1.22            | 01.04.10  | 1021 | -               | 100.60  | 101.13 | 100.78 | 0.18  | 10.74         | -        | 11.06   | 4497                       | 0       |
| ЦентрТел-4  | 7000               | 13.80    | 4.424  | -        | -    | -               | 21.08.09  | 798  | 1.90            | 112.96  | 113.08 | 113.01 | -0.01 | -             | 7.37     | 12.21   | 6164                       | 45200   |

## Итоги торгов корпоративными облигациями

| Эмитент    | Объем,<br>млн руб. | Купон, % | НКД, % | Оферта   |      |                 | Погашение |      |                 | Цена, % |        |        |       | Доходность, % |          |         | Объем сделок,<br>тыс. руб. |        |
|------------|--------------------|----------|--------|----------|------|-----------------|-----------|------|-----------------|---------|--------|--------|-------|---------------|----------|---------|----------------------------|--------|
|            |                    |          |        | дата     | дней | дюрация,<br>лет | дата      | дней | дюрация,<br>лет | спрос   | предл. | срвз.  | изм.  | к оферте      | к погаш. | текущая | биржевой                   | РПС    |
| ЦУН 01 обл | 1000               | 11.25    | 1.541  | 24.04.08 | 325  | 0.48            | 22.04.10  | 1042 | -               | 101.05  | 101.55 | 101.10 | 0.00  | 9.87          | -        | 11.12   | 30                         | 0      |
| Черкизово1 | 2000               | 8.85     | 0.242  | 02.06.09 | 721  | 1.84            | 31.05.11  | 1446 | -               | 100.04  | 100.16 | 100.15 | 0.00  | 8.96          | -        | 8.83    | 4006                       | 0      |
| ЭйрЮнион01 | 1500               | 13.50    | 1.147  | 20.11.07 | 158  | 0.42            | 10.11.09  | 879  | 1.80            | 99.94   | 100.00 | 99.99  | 0.04  | 14.16         | 12.49    | 13.50   | 11743                      | 0      |
| Экспобанк1 | 1000               | 10.75    | 2.356  | 25.12.07 | 209  | 0.51            | 29.12.09  | 928  | -               | 100.17  | 100.50 | 100.20 | -0.03 | 10.76         | -        | 10.72   | 12024                      | 0      |
| Электрон01 | 500                | 11.75    | 1.996  | -        | -    | -               | 13.04.08  | 303  | 0.80            | 99.85   | 100.05 | 100.02 | 0.12  | -             | 12.02    | 11.74   | 2389                       | 0      |
| ЭлемЛиз-01 | 600                | 12.50    | 2.705  | 26.03.08 | 287  | 0.74            | 24.03.10  | 1013 | -               | 100.10  | 100.25 | 100.01 | -0.14 | 13.08         | -        | 12.49   | 21123                      | 0      |
| ЭнергмашФ1 | 700                | 11.50    | 0.536  | 27.05.08 | 354  | 0.92            | 22.11.11  | 1621 | -               | 102.15  | 102.70 | 102.30 | 0.40  | 9.11          | -        | 11.24   | 616                        | 0      |
| ЮЛКФИН1    | 1000               | 14.00    | 1.956  | 23.04.08 | 327  | 0.76            | 28.04.10  | 1048 | -               | 99.80   | 99.90  | 99.80  | 0.00  | 15.03         | -        | 14.02   | 22275                      | 0      |
| Юниаструм  | 1000               | 11.00    | 3.466  | -        | -    | -               | 17.02.09  | 613  | 1.53            | 100.20  | 100.85 | 100.00 | -0.63 | -             | 11.28    | 11.00   | 4000                       | 0      |
| Юниаструм2 | 1500               | 10.90    | 1.762  | 17.10.08 | 496  | 1.27            | 19.04.10  | 1039 | -               | 100.20  | 100.45 | 100.40 | 0.35  | 10.83         | -        | 10.85   | 1506                       | 0      |
| Юнимилк 01 | 2000               | 9.75     | 2.511  | 08.09.09 | 818  | 2.02            | 06.09.11  | 1544 | -               | 102.00  | 102.80 | 102.50 | 0.51  | 8.67          | -        | 9.51    | 2051                       | 0      |
| ЮСКК 01обл | 600                | 14.00    | 6.290  | 03.07.07 | 25   | 0.05            | 01.07.08  | 382  | -               | 99.46   | 100.00 | 100.10 | 0.20  | 11.88         | -        | 13.98   | 1                          | 0      |
| ЮТК-03 об. | 3500               | 10.90    | 2.001  | 09.10.07 | 123  | 0.32            | 10.10.09  | 848  | -               | 100.95  | 101.15 | 100.95 | -0.20 | 7.89          | -        | 10.79   | 2                          | 0      |
| ЮТК-04 об. | 3750               | 10.00    | 0.041  | -        | -    | -               | 09.12.09  | 908  | 1.62            | 104.15  | 104.35 | 103.08 | -1.10 | -             | 8.33     | 9.70    | 340                        | 176831 |
| ЮТэйр-Ф 02 | 1000               | 9.95     | 0.082  | 11.03.08 | 273  | 0.72            | 10.03.09  | 634  | -               | 100.16  | 100.35 | 100.20 | -0.06 | 10.02         | -        | 9.93    | 3507                       | 0      |
| Якутскэн02 | 1200               | 8.59     | 2.165  | 12.03.09 | 647  | 1.62            | 08.03.12  | 1728 | -               | 100.40  | 100.75 | 100.71 | 0.19  | 8.30          | -        | 8.52    | 2                          | 80565  |
| Итого :    |                    |          |        |          |      |                 |           |      |                 |         |        |        |       |               |          | 2019557 | 9652051                    |        |

## Итоги торгов муниципальными облигациями

| Эмитент    | Объем,<br>млн руб. | Купон, % | НКД, % | Погашение  |      |                 | Цена, % |        |        |       | Доходность, % |         | Объем сделок,<br>тыс. руб. |         |
|------------|--------------------|----------|--------|------------|------|-----------------|---------|--------|--------|-------|---------------|---------|----------------------------|---------|
|            |                    |          |        | дата       | дней | дюрация,<br>лет | спрос   | предл. | срвз.  | изм.  | к погаш.      | текущая | биржевой                   | РПС     |
| Астрахань1 | 500                | сен.50   | 0.026  | 17.12.2009 | 916  | фев.27          | -       | 102.60 | 102.10 | 0.10  | авг.84        | сен.30  | 612                        | 0       |
| Башкорт5об | 1000               | 08.фев   | 0.813  | 04.11.2009 | 873  | фев.21          | 102.50  | 102.85 | 102.50 | -0.20 | июн.98        | июл.82  | 307                        | 0       |
| ВолгогрОб1 | 700                | ноя.99   | 5.783  | 17.06.2010 | 1098 | янв.35          | 103.70  | 103.90 | 103.90 | 0.09  | июл.98        | ноя.54  | 1506                       | 0       |
| ВолгогрОб3 | 500                | 08.окт   | 0.510  | 19.05.2010 | 1069 | фев.65          | 100.24  | 100.80 | 100.29 | -0.55 | авг.14        | 08.июл  | 5197                       | 0       |
| ВоронежОбл | 600                | 13.00    | 0.036  | 15.12.2007 | 183  | 0.49            | 102.70  | 102.75 | 102.71 | 0.00  | июл.65        | дек.65  | 14481                      | 20546   |
| ИркОбл31-4 | 900                | авг.25   | 0.390  | 26.05.2010 | 1076 | янв.79          | 100.00  | 100.50 | 100.01 | -6.69 | 08.фев        | авг.24  | 573                        | 40674   |
| КазаньОбоб | 2300               | 8.00     | 0.351  | 29.08.2009 | 806  | 02.апр          | 100.75  | 100.95 | 100.83 | -0.16 | июл.81        | июл.93  | 10083                      | 0       |
| КалужОбл-2 | 1300               | авг.60   | 0.259  | 29.08.2011 | 1536 | мар.13          | 100.00  | 102.70 | 102.30 | -0.20 | июл.98        | авг.40  | 42                         | 0       |
| ЛенОбл-2об | 800                | 14.янв   | 0.077  | 08.12.2010 | 1272 | фев.93          | 121.05  | 121.25 | 121.22 | 0.07  | июл.16        | ноя.55  | 928                        | 0       |
| ЛенОбл-3об | 1300               | дек.50   | 0.000  | 05.12.2014 | 2730 | май.40          | 127.50  | 129.20 | 129.00 | 0.45  | июл.20        | сен.69  | 665                        | 0       |
| Магадан-07 | 300                | 10.00    | 0.301  | 31.05.2010 | 1081 | фев.60          | 104.10  | 104.25 | 104.15 | 0.00  | авг.67        | сен.60  | 2083                       | 0       |
| МГор39-об  | 10000              | 10.00    | 3.973  | 21.07.2014 | 2593 | май.34          | 110.14  | 110.24 | 110.13 | -0.07 | июн.44        | 09.авг  | 29671                      | 22030   |
| МГор41-об  | 10000              | 10.00    | 3.726  | 30.07.2010 | 1141 | фев.70          | 107.00  | 108.00 | 107.87 | 0.07  | 06.май        | сен.27  | 43150                      | 43080   |
| МГор44-об  | 20000              | 10.00    | 4.740  | 24.06.2015 | 2931 | май.82          | 110.05  | 110.25 | 110.09 | 0.07  | июн.48        | 09.авг  | 30605                      | 121215  |
| Мос.обл.3в | 4000               | 11.00    | 3.526  | 19.08.2007 | 65   | 0.18            | 100.80  | 100.95 | 100.68 | -0.17 | 07.сен        | окт.92  | 15626                      | 302850  |
| Мос.обл.4в | 9600               | 11.00    | 1.567  | 21.04.2009 | 676  | янв.68          | 108.10  | 108.65 | 108.00 | -0.14 | июн.54        | окт.18  | 5                          | 3727125 |
| Мос.обл.6в | 12000              | 9.00     | 1.282  | 19.04.2011 | 1404 | мар.32          | 107.60  | 107.65 | 107.64 | 0.09  | июн.82        | авг.36  | 5512                       | 226568  |
| Мос.обл.7в | 16000              | 8.00     | 1.118  | 16.04.2014 | 2497 | май.39          | 105.52  | 105.66 | 105.53 | -0.01 | 07.сен        | июл.58  | 6892                       | 864391  |
| НижгорОбл3 | 2000               | авг.70   | 1.192  | 20.10.2011 | 1588 | 03.фев          | 103.25  | 103.46 | 103.35 | 0.06  | июл.24        | авг.41  | 2                          | 22715   |
| НовсибОбл2 | 2000               | 13.30    | 0.547  | 29.11.2007 | 167  | 0.45            | 102.65  | 102.94 | 102.65 | -0.15 | июл.55        | дек.95  | 28                         | 0       |
| СамарОбл 3 | 4500               | июл.60   | 0.604  | 11.08.2011 | 1518 | мар.59          | 102.47  | 102.65 | 102.45 | -0.04 | 07.окт        | июл.41  | 184                        | 0       |
| Саха(Якут) | 2500               | июл.95   | 1.242  | 11.04.2013 | 2127 | мар.98          | 103.25  | 103.65 | 103.19 | -0.76 | июл.35        | июл.70  | 1176                       | 0       |
| ТверОбл 05 | 800                | июл.95   | 0.305  | 30.11.2008 | 534  | янв.39          | 100.57  | 100.85 | 100.63 | 0.06  | июл.70        | июл.90  | 1660                       | 0       |
| Томск.об-2 | 600                | 10.00    | 1.726  | 13.10.2007 | 120  | 0.33            | 100.78  | 100.90 | 100.81 | 0.05  | июл.53        | сен.92  | 4033                       | 0       |
| ТомскАдм 1 | 500                | июл.58   | 0.457  | 20.05.2010 | 1070 | янв.86          | 100.25  | 100.50 | 100.40 | 0.16  | авг.63        | июл.55  | 6528                       | 48192   |
| ТульскОб 1 | 1500               | авг.50   | 1.816  | 28.06.2009 | 744  | янв.86          | 102.60  | 103.20 | 102.60 | -0.25 | июл.31        | авг.28  | 513                        | 0       |
| Удмуртия-1 | 1000               | авг.20   | 3.819  | 27.12.2008 | 561  | янв.42          | 100.53  | 100.70 | 100.58 | -0.03 | июл.94        | авг.15  | 515                        | 0       |
| Чувашия-06 | 1000               | авг.24   | 1.174  | 17.04.2012 | 1768 | 04.мар          | 100.40  | 100.68 | 100.68 | 0.02  | июл.70        | авг.18  | 3020                       | 0       |
| ЯНАО-1 об  | 1800               | 10.00    | 3.562  | 03.08.2008 | 415  | 01.июл          | 100.00  | 112.99 | 103.80 | -0.20 | июн.57        | сен.63  | 4027                       | 0       |
| ЯрОбл-02   | 1000               | дек.78   | 2.556  | 03.07.2007 | 18   | 0.05            | 100.26  | 100.35 | 100.29 | -0.06 | июн.93        | дек.74  | 5047                       | 0       |
| ЯрОбл-06   | 2000               | июл.75   | 1.104  | 19.04.2011 | 1404 | фев.46          | 100.35  | 100.60 | 100.60 | 0.03  | июл.19        | июл.70  | 1710                       | 0       |
| Итого :    |                    |          |        |            |      |                 |         |        |        |       |               | 196395  | 5439386                    |         |

## Итоги торгов государственными облигациями

| Выпуск | НКД, % | Погашение  |              | Цена, % |        |        |        |            | Доходность, % | Объем сделок, тыс. руб. |
|--------|--------|------------|--------------|---------|--------|--------|--------|------------|---------------|-------------------------|
|        |        | дата       | дюрация, лет | мин.    | мак.   | закр.  | срвз.  | изм. срвз. |               |                         |
| 46001  | 0.410  | 10.09.2008 | 0.72         | 103.31  | 103.35 | 103.35 | 103.33 | 0.03       | 5.47          | 29876                   |
| 25058  | 7.600  | 30.04.2008 | 0.85         | 100.46  | 100.84 | 100.83 | 100.82 | 0.01       | 5.43          | 525612                  |
| 25060  | 6.990  | 29.04.2009 | 1.77         | 100.05  | 100.25 | 100.05 | 100.19 | 0.00       | 5.81          | 159147                  |
| 25057  | 10.340 | 20.01.2010 | 2.37         | 103.60  | 103.73 | 103.73 | 103.72 | 0.10       | 5.98          | 1659                    |
| 25061  | 6.990  | 05.05.2010 | 2.66         | 99.84   | 99.94  | 99.90  | 99.86  | 0.07       | 5.98          | 25655                   |
| 25059  | 8.520  | 19.01.2011 | 3.23         | 100.49  | 100.57 | 100.57 | 100.51 | 0.07       | 6.07          | 60309                   |
| 46002  | 29.840 | 08.08.2012 | 3.67         | 109.70  | 109.70 | 109.70 | 109.70 | 0.20       | 6.07          | 263                     |
| 26199  | 9.690  | 11.07.2012 | 4.36         | 100.11  | 100.26 | 100.25 | 100.24 | 0.14       | 6.18          | 2043                    |
| 26198  | 36.660 | 02.11.2012 | 4.59         | 98.09   | 99.19  | 99.18  | 98.98  | 0.03       | 6.22          | 60761                   |
| 46014  | 22.930 | 29.08.2018 | 5.12         | 109.26  | 109.40 | 109.34 | 109.31 | 0.12       | 6.25          | 40337                   |
| 46017  | 6.990  | 03.08.2016 | 6.42         | 106.35  | 106.50 | 106.40 | 106.49 | 0.04       | 6.37          | 80940                   |
| 46021  | 24.990 | 08.08.2018 | 7.50         | 100.22  | 100.40 | 100.40 | 100.37 | 0.04       | 6.40          | 64465                   |
| 46018  | 0.490  | 24.11.2021 | 8.56         | 111.00  | 111.39 | 111.30 | 111.28 | 0.08       | 6.49          | 278875                  |
| 46019  | 0.000  | 20.03.2019 | 8.95         | 59.65   | 59.72  | 59.72  | 59.65  | -0.04      | 6.98          | 5966                    |
| 46020  | 22.880 | 06.02.2036 | 12.61        | 102.30  | 102.70 | 102.50 | 102.33 | 0.04       | 6.83          | 172176                  |

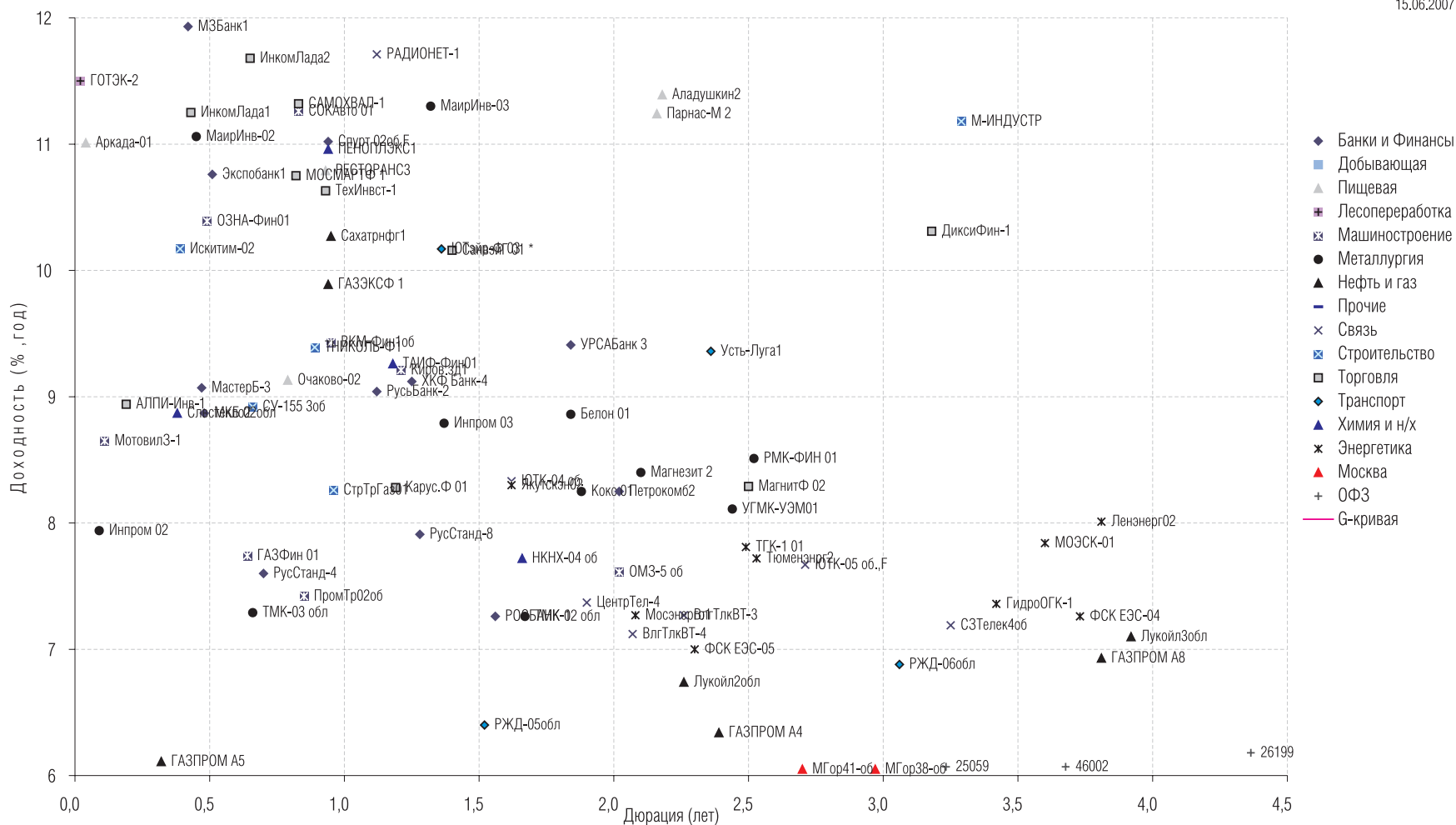
## Вексельный рынок

### СТРУКТУРА ВЕКСЕЛЬНЫХ ИНДЕКСОВ И ДОХОДНОСТИ ВЕКСЕЛЕЙ

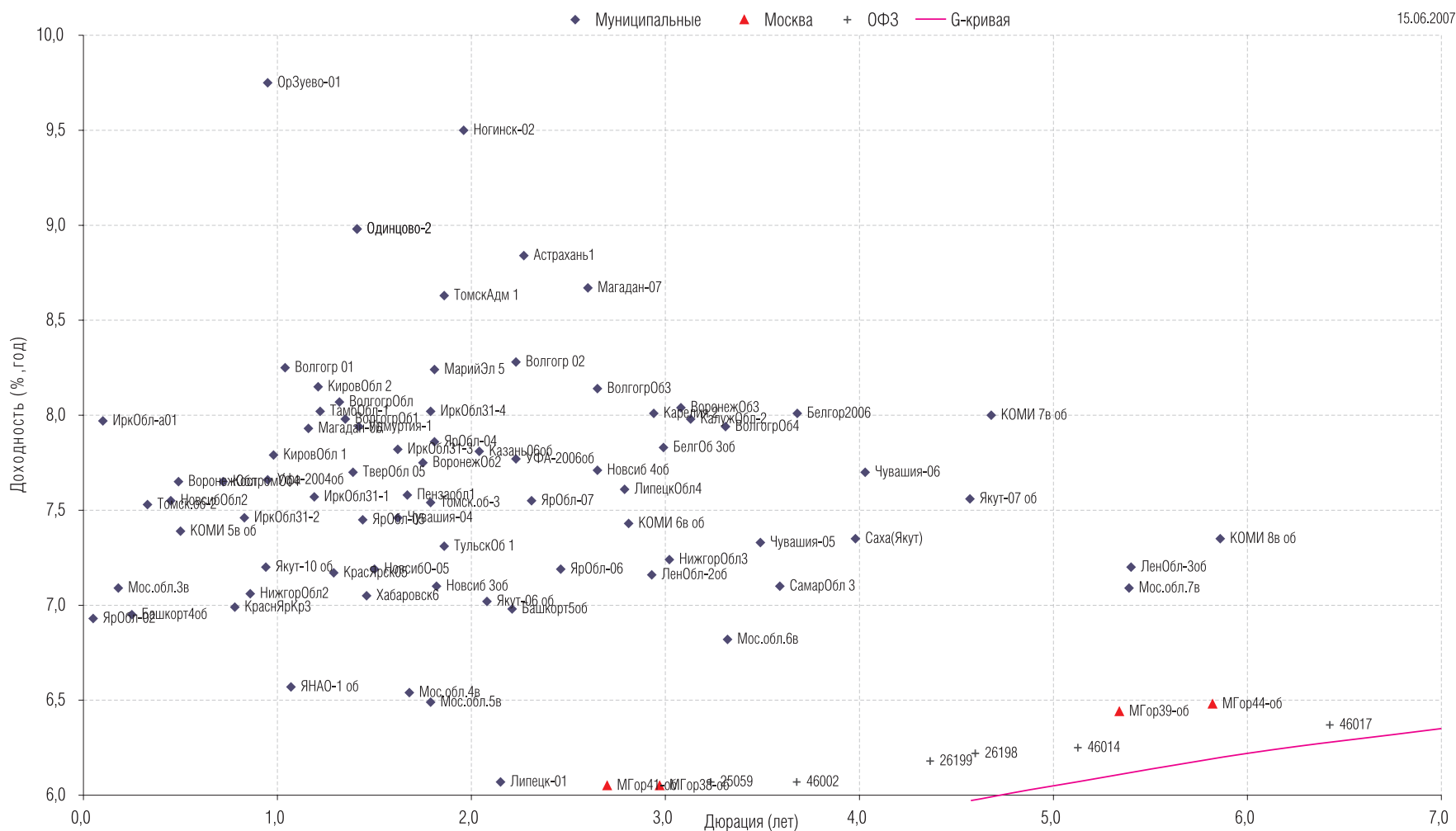
| Эмитент          | Векселя с погашением через: |             |              |             |              |             |              |             |
|------------------|-----------------------------|-------------|--------------|-------------|--------------|-------------|--------------|-------------|
|                  | 1 месяц                     |             | 3 месяца     |             | 6 месяцев    |             | 12 месяцев   |             |
|                  | Доля, %                     | Дох-ть, %   | Доля, %      | Дох-ть, %   | Доля, %      | Дох-ть, %   | Доля, %      | Дох-ть, %   |
| Абсолют Банк     | 10,0                        | 6,53        | -            | -           | -            | -           | 10,0         | 7,92        |
| Авангард         | -                           | -           | -            | -           | 5,0          | 8,80        | -            | -           |
| Агропромкредит   | -                           | -           | -            | -           | -            | -           | -            | -           |
| АК Барс          | -                           | -           | -            | -           | 5,0          | 7,62        | -            | -           |
| Альфа-Банк       | -                           | -           | 10,0         | 7,24        | 5,0          | 7,33        | -            | -           |
| Банк БИН         | 5,0                         | 8,59        | 10,0         | 10,25       | 2,5          | 10,60       | -            | -           |
| БПФ              | 5,0                         | 10,48       | -            | -           | -            | -           | 10,0         | 12,52       |
| ВБРР             | 5,0                         | 7,19        | -            | -           | 5,0          | 7,67        | 10,0         | 8,04        |
| ВТБ              | 10,0                        | 6,25        | -            | -           | 5,0          | 6,69        | 15,0         | 7,07        |
| Газпромбанк      | 10,0                        | 6,43        | 10,0         | 6,64        | 5,0          | 6,85        | 10,0         | 7,00        |
| Глобэкс          | -                           | -           | 5,0          | 9,95        | 5,0          | 10,70       | -            | -           |
| Еврофинанс       | -                           | -           | 5,0          | 7,14        | -            | -           | -            | -           |
| Зенит            | 10,0                        | 6,83        | -            | -           | 5,0          | 7,42        | -            | -           |
| Импэксбанк       | -                           | -           | 5,0          | 6,54        | -            | -           | -            | -           |
| МБРР             | 5,0                         | 7,14        | -            | -           | -            | -           | -            | -           |
| МБСПб            | 5,0                         | 9,03        | -            | -           | -            | -           | -            | -           |
| МДМ-Банк         | -                           | -           | 5,0          | 6,98        | -            | -           | -            | -           |
| МежПромБанк      | -                           | -           | 5,0          | 7,68        | -            | -           | -            | -           |
| Моск.Кред.Банк   | 5,0                         | 9,09        | -            | -           | 5,0          | 9,45        | -            | -           |
| Банк Москвы      | -                           | -           | -            | -           | -            | -           | -            | -           |
| Петрокоммерц     | 5,0                         | 6,91        | -            | -           | 5,0          | 7,49        | -            | -           |
| НОМОС-Банк       | -                           | -           | 5,0          | 7,47        | 5,0          | 7,78        | -            | -           |
| Пробизнесбанк    | -                           | -           | 5,0          | 7,98        | -            | -           | 15,0         | 9,00        |
| Промсвязьбанк    | 5,0                         | 7,35        | -            | -           | -            | -           | 10,0         | 8,07        |
| Росбанк          | -                           | -           | 5,0          | 6,63        | 5,0          | 6,90        | 10,0         | 7,26        |
| Россельхозбанк   | -                           | -           | 5,0          | 7,00        | 5,0          | 6,93        | -            | -           |
| Русь-Банк        | -                           | -           | 5,0          | 9,14        | -            | -           | -            | -           |
| Сбербанк РФ      | -                           | -           | -            | -           | 5,0          | 6,74        | 10,0         | 7,11        |
| Связь-Банк       | -                           | -           | -            | -           | 5,0          | 8,53        | -            | -           |
| Северная Казна   | 5,0                         | 9,43        | -            | -           | 5,0          | 9,26        | -            | -           |
| СКБ              | -                           | -           | 5,0          | 10,04       | -            | -           | -            | -           |
| Судостроительный | 5,0                         | 8,79        | -            | -           | 5,0          | 9,18        | -            | -           |
| Татфондбанк      | 10,0                        | 7,33        | 10,0         | 8,85        | 5,0          | 9,46        | -            | -           |
| Транскредитбанк  | -                           | -           | 5,0          | 6,63        | -            | -           | -            | -           |
| УралВТБ          | -                           | -           | -            | -           | -            | -           | -            | -           |
| УралСиб          | -                           | -           | -            | -           | 5,0          | 6,78        | -            | -           |
| ЭкспоБанк        | -                           | -           | -            | -           | 2,5          | 10,36       | -            | -           |
| <b>ИНДЕКС:</b>   | <b>100,0</b>                | <b>7,54</b> | <b>100,0</b> | <b>7,96</b> | <b>100,0</b> | <b>8,10</b> | <b>100,0</b> | <b>8,20</b> |

## Кривые доходности

15.06.2007

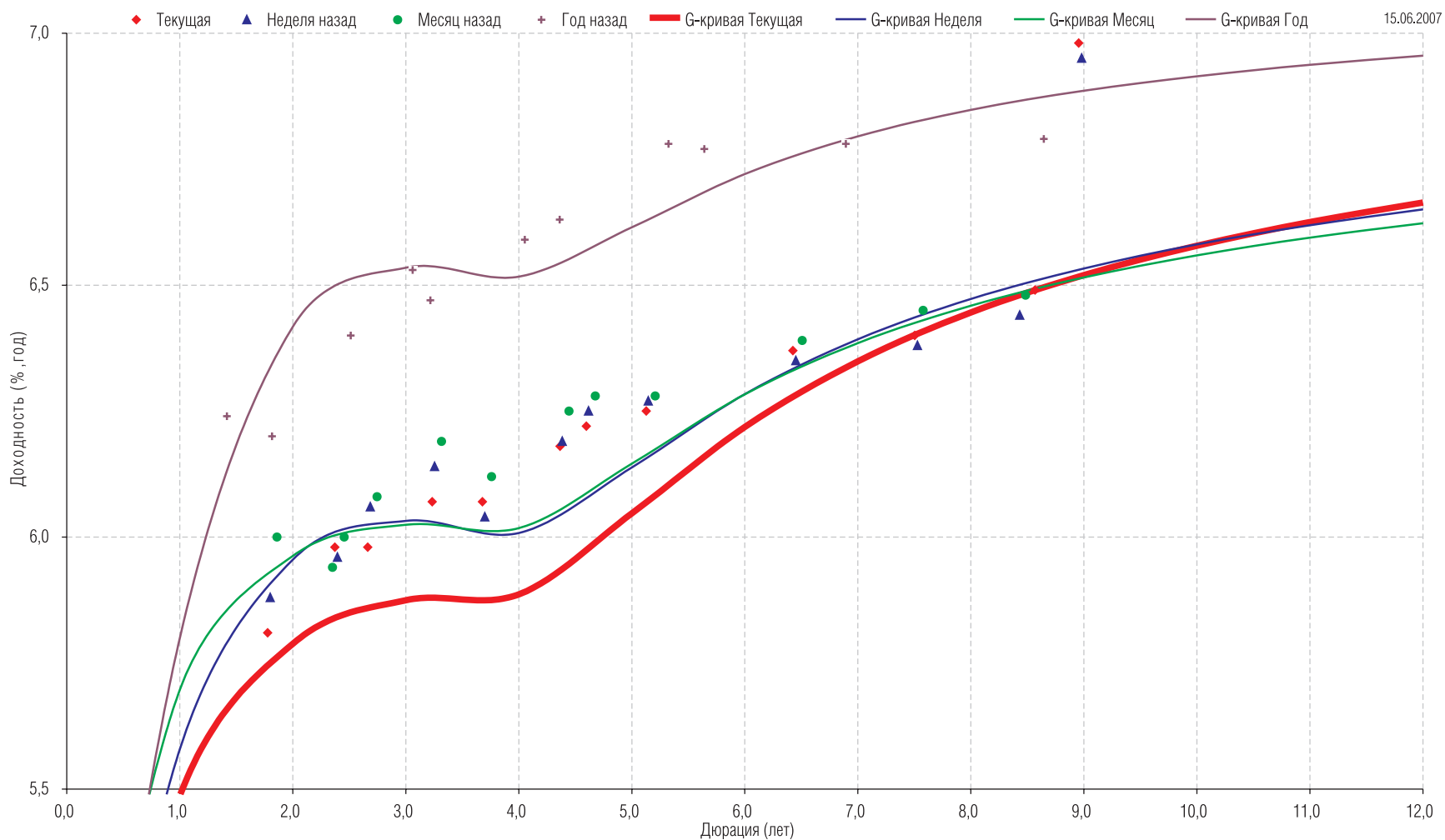


## Кривые доходности





## Кривые доходности



## ОПЕРАЦИИ С АКЦИЯМИ

### Руководитель департамента:

Павел Ващенко (доб. 335; e-mail: pvaschenko@regnm.ru)

### Клиентское обслуживание:

Владимиров Владимир (доб. 570; e-mail: vladimirov@regnm.ru)

Антон Коновалов (доб. 507; e-mail: konovalov@region.ru)

Маргарита Петрова (доб. 333; e-mail: rita\_petrova@regnm.ru)

Синика Елена (доб. 549; e-mail: sinika@region.ru)

### Трейдеры:

Марина Муминова (доб. 157; e-mail: muminova@regnm.ru),

(095) 264 4372 (прямой)

Летфуллин Рифат (доб. 504; e-mail: letfullin@regnm.ru)

Орловский Максим (доб. 534; e-mail: orlovskiy@renm.ru)

Янковский Александр (доб. 585; e-mail: java@regnm.ru)

## ОПЕРАЦИИ С ВЕКСЕЛЯМИ

Павел Голышев (доб. 303; e-mail: golyshev@regnm.ru)

Виктория Скрыпник (доб. 301; e-mail: vvs@regnm.ru)

Елена Шехурдина (доб. 463; e-mail: lenash@regnm.ru)

Крищенко Богдан (доб. 580; e-mail: valentine@regnm.ru)

## ОПЕРАЦИИ С ОБЛИГАЦИЯМИ

Сергей Гуминский (доб. 433; e-mail: guminskiy@regnm.ru)

Петр Костиков (доб. 471; e-mail: kostikov@regnm.ru)

Игорь Каграманян (доб. 575; e-mail: kia@regnm.ru)

Нестерова Анна (доб. 549; e-mail: nesterova@regnm.ru)

## ОРГАНИЗАЦИЯ ПРОГРАММ ДОЛГОВОГО ФИНАНСИРОВАНИЯ

Олег Дулебенец (доб. 584; e-mail: dulebenets@regnm.ru)

Константин Ковалев (доб. 547; e-mail: kovalev@regnm.ru)

## АНАЛИТИЧЕСКОЕ УПРАВЛЕНИЕ

### Начальник управления:

Константин Комиссаров (доб. 428; e-mail: komissarov@regnm.ru)

### Долговой рынок:

Александр Ермак (доб. 405; e-mail: aermak@regnm.ru)

### Фондовый рынок:

Константин Гуляев (доб. 140; e-mail: gulyaev@region.ru)

## ДОВЕРИТЕЛЬНОЕ УПРАВЛЕНИЕ

Сергей Малышев (доб. 120; e-mail: smalyshev@regnm.ru)

Данила Шевырин (доб. 178; e-mail: she\_dv@regnm.ru)

Группа компаний «РЕГИОН» объединяет динамично развивающиеся компании, оказывающие в совокупности целый спектр услуг на рынке ценных бумаг, в числе которых услуги в сфере брокерской (ООО «БК РЕГИОН»), депозитарной деятельности (ЗАО «ДК РЕГИОН»), доверительного управления ценными бумагами, управления инвестиционными фондами, паевыми инвестиционными фондами и негосударственными пенсионными фондами (ЗАО «РЕГИОН ЭСМ»), а также услуги финансового консультанта на рынке ценных бумаг (ЗАО «РЕГИОН ФК»). Компании группы обладают всеми необходимыми лицензиями для осуществления соответствующих видов деятельности. Профессионализм сотрудников компаний группы подтвержден рейтингами НАУФОР (АА — высокая степень надежности), журнала «Деньги», а также многочисленными опросами участников рынка ценных бумаг, проводимых информационными агентствами АК&М и РосБизнесКонсалтинг, по результатам которых Компания устойчиво занимает ведущие места. Основные причины наших успехов кроются в четком понимании тенденций рынка и чутком отношении к интересам наших клиентов. Если Вам потребуется какая-либо помощь, либо Вы захотите более подробно узнать о спектре оказываемых нами услуг, пожалуйста, свяжитесь с нами.

**Многоканальный телефон: (495) 777 29 64**

**Факс: (495) 777 29 64 доб. 234**

**www.region.ru**

Страницы компании в информационной системе REUTERS: <REGION>

Данный обзор носит исключительно информационный характер и не может рассматриваться как предложение к заключению сделок с компаниями группы «РЕГИОН». Мы не претендуем на полноту и точность изложенной информации. Наши клиенты могут иметь позицию или какой-либо иной интерес в любой сделке прямо или косвенно упомянутой в тексте настоящего обзора. «РЕГИОН» не несет ответственности за любой прямой или косвенный ущерб, наступивший в результате использования информации, изложенной в настоящем обзоре. Любые операции с ценными бумагами, упоминаемыми в настоящем обзоре, могут быть связаны со значительным риском.